



Organisez vos événements professionnels
dans un cadre à la fois inspirant et ressourçant.

Au cœur d'un parc privé de 3 hectares, L'Orangerie de Romy offre un environnement propice à la cohésion, à la réflexion stratégique et à la créativité collective.

Séminaires d'équipe, réunions de direction, lancements de produits, formations ou retraites d'entreprise: chaque format trouve ici un écrin à la hauteur de vos ambitions.



L'ORANGERIE DE *Romy*

Un espace lumineux et modulable
idéal pour des événements sur mesure.

- . Au cœur d'un parc naturel d'exception de 3 hectares
- . Capacité jusqu'à 200 convives
- . Espace traiteur intégré, fonctionnel et discret
- . Mobilier modulable*, micros, écran et vidéoprojecteur
- . Plancher chauffant ou rafraichissant
- . Système de sonorisation et d'éclairage professionnel

Quelle que soit la saison, L'Orangerie de Romy s'adapte à toutes les configurations: séminaires d'équipe, plénières, ateliers en petits groupes, animations extérieures, team-buildings ou soirées d'entreprise.

*Liste disponible ci-dessous



HAUTE SAISON
De juin à septembre

2 nuits à partir de 17 000€*
(3 nuits à partir de 19 500€*)

EXPERIENCES SIGNATURE
en supplément et sous réservation



BASSE SAISON
De novembre à mi-décembre et mars

2 nuits à partir de 13 000€*
(3 nuits à partir de 14 900€*)

EXPERIENCES SIGNATURE
en supplément et sous réservation



MOYENNE SAISON
Avril, mai et octobre

2 nuits à partir de 15 000€*
(3 nuits à partir de 17 500€*)

EXPERIENCES SIGNATURE
en supplément et sous réservation



CONDITIONS GÉNÉRALES

VOTRE ÉVÈNEMENT
à L'Orangerie de Romy

TARIFS 2026 TTC

- . Nos tarifs incluent la location de L'Orangerie de Romy ainsi que les espaces extérieurs, un mobilier modulable et l'hébergement au domaine de La Vialette pour 30 couchages.
- . Les tarifs sont susceptibles de modification sans préavis.

L'ORANGERIE DE ROMY

- . Disponible pour le montage la veille de votre événement à partir de 10hrs et jusqu'au lendemain à 16hrs au plus tard.

CONDITIONS DE RESERVATION

- . Acompte de 30% sur le montant total du devis pour réserver
- . 30% trois mois avant la date de votre événement
- . 40% à régler un mois avant la date de votre événement
- . Les acomptes versés ne sont pas remboursables

VOTRE HÉBERGEMENT
Au Domaine de La Vialette

TARIFS

- . Nos tarifs incluent le petit déjeuner à la française, Wi-Fi, accès à notre espace bien-être et parking avec borne de recharge.

ARRIVÉE

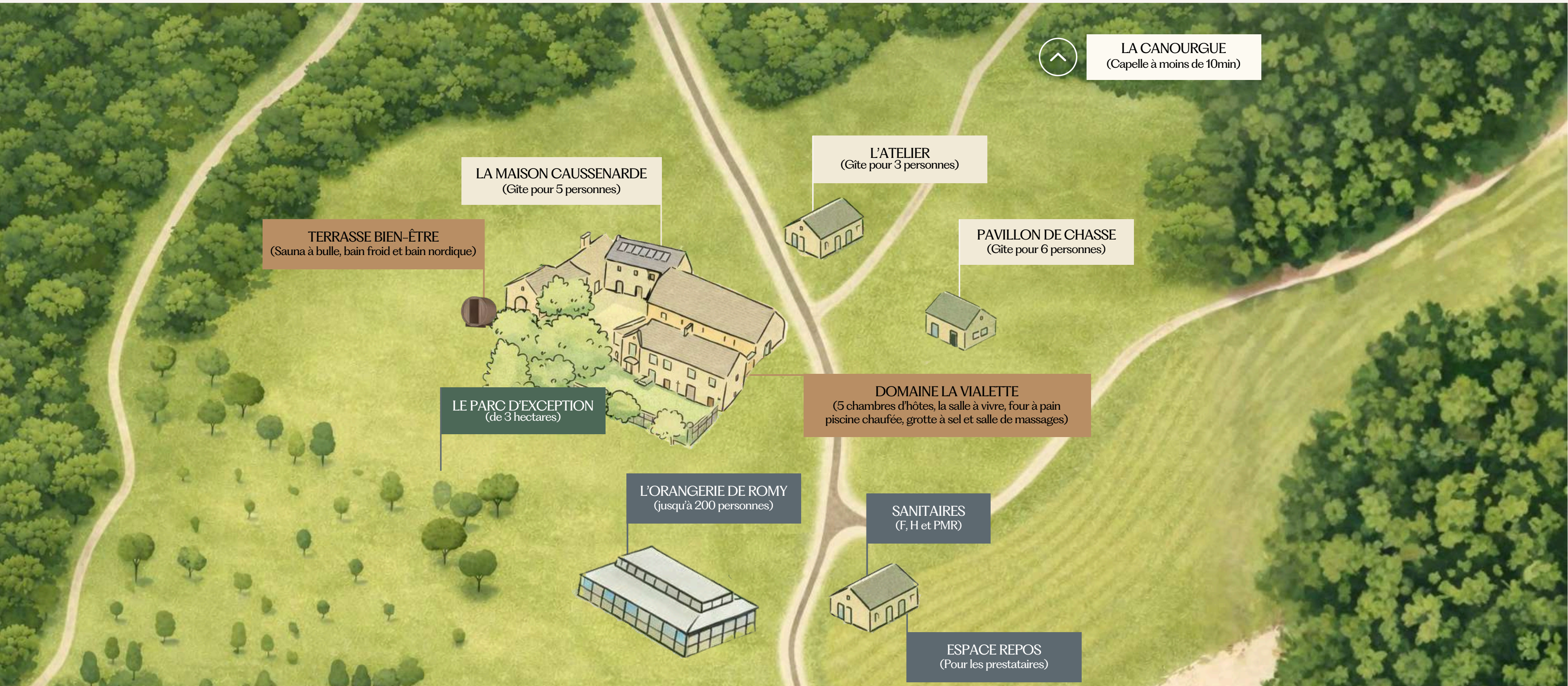
- . Nous vous attendons au domaine à partir de 16h00.

DÉPART

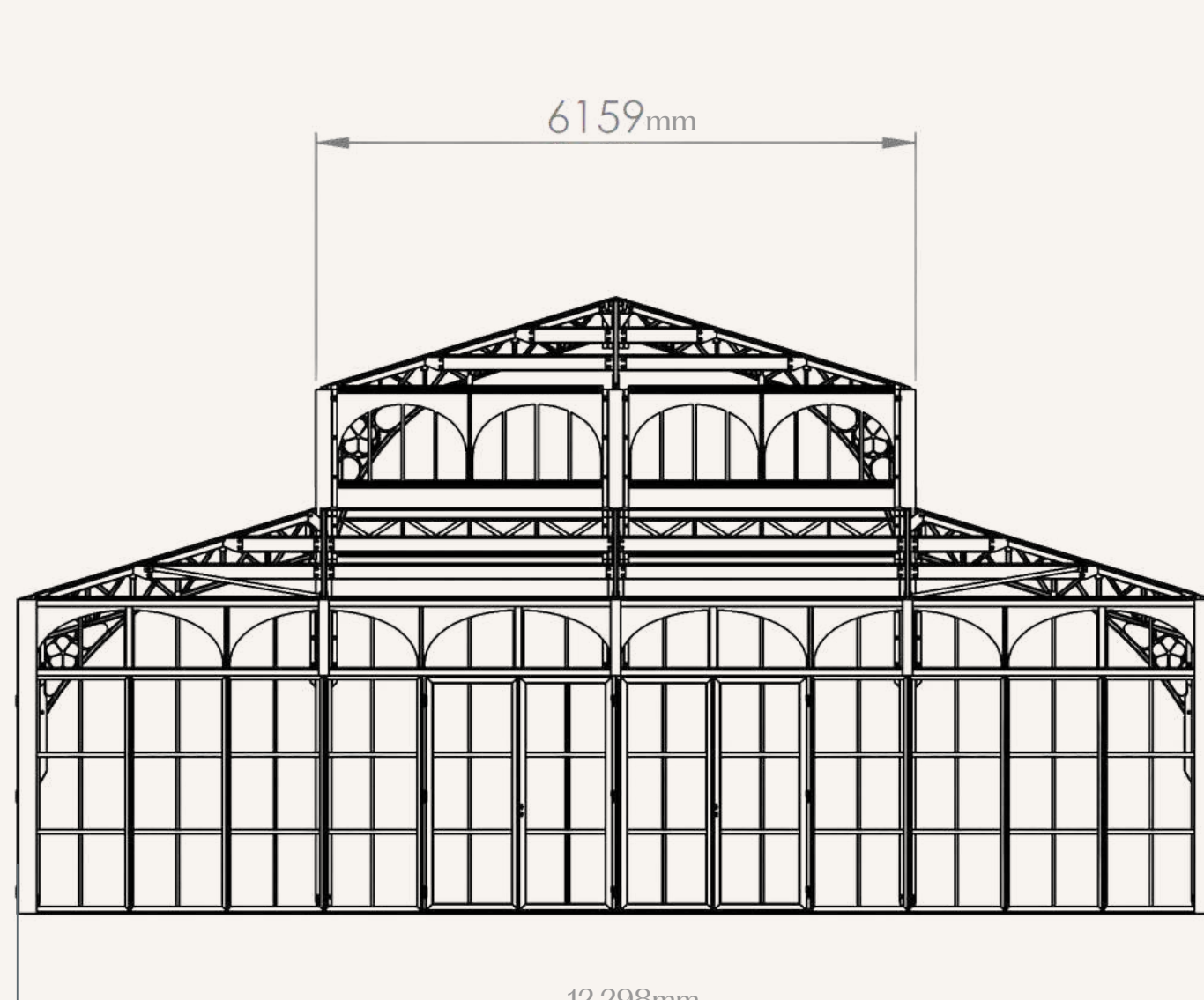
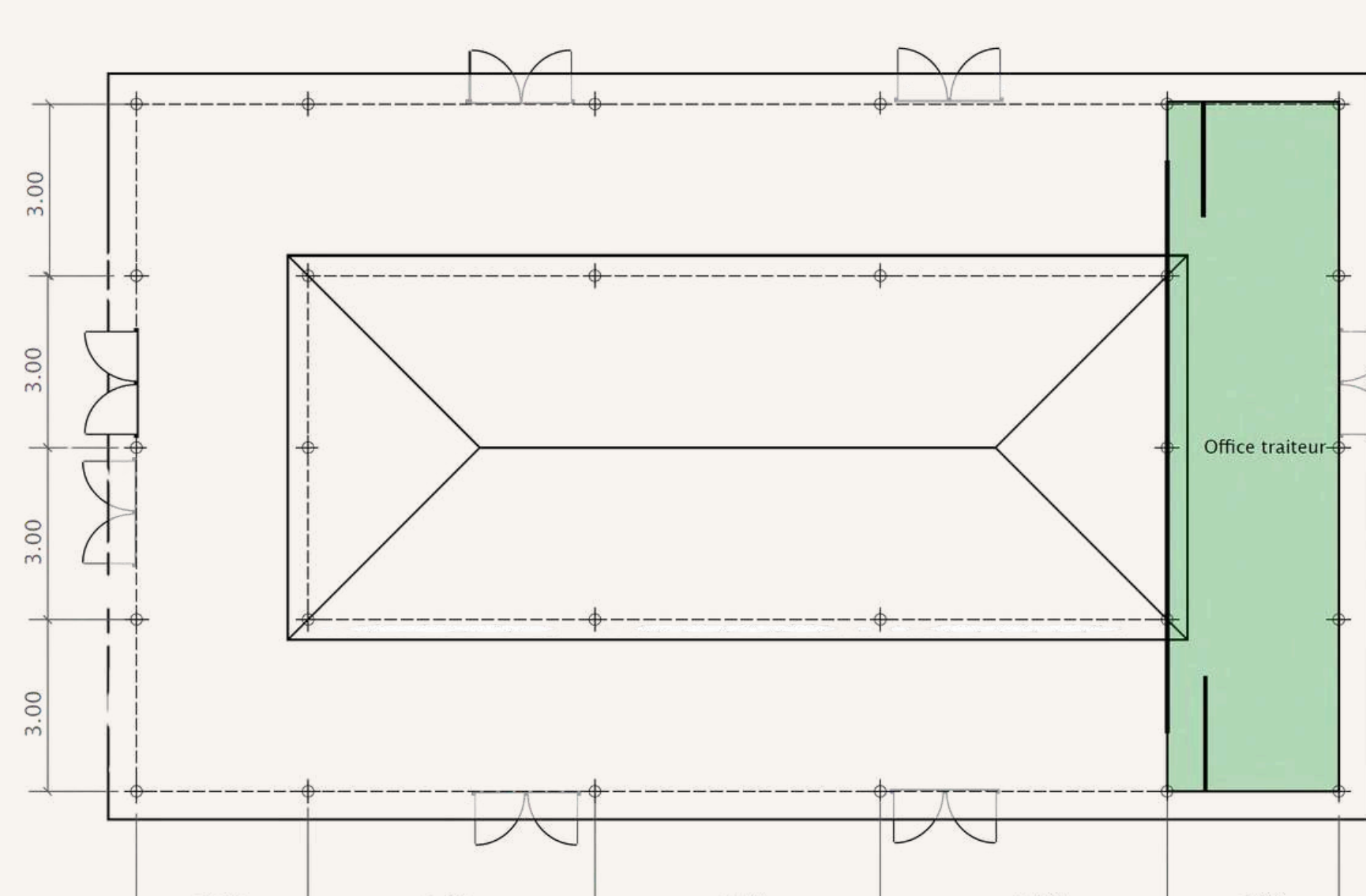
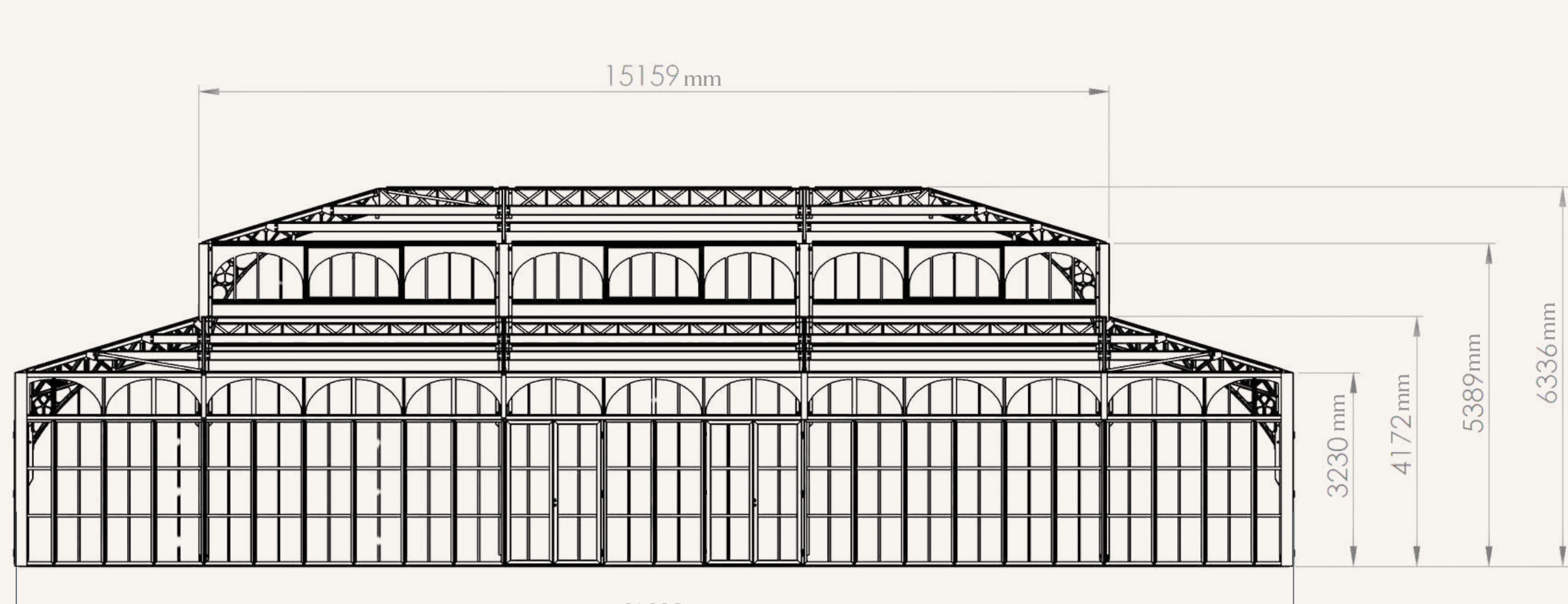
- . Les chambres doivent être libérées à 12h00 au plus tard.

EXPERIENCES SIGNATURE

- . En supplément et sous réservation anticipée
- . Nous vous invitons à les découvrir ci-dessous dans la brochure



L'ORANGERIE DE *Romy*



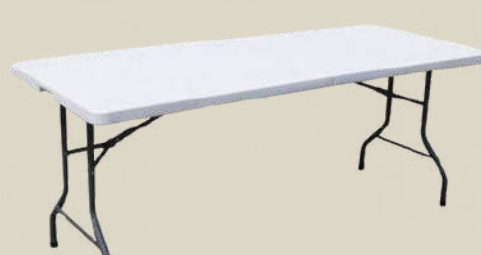
MOBILIER MODULABLE
inclus dans la location



160 CHAIRES CROSS
en bois hêtre



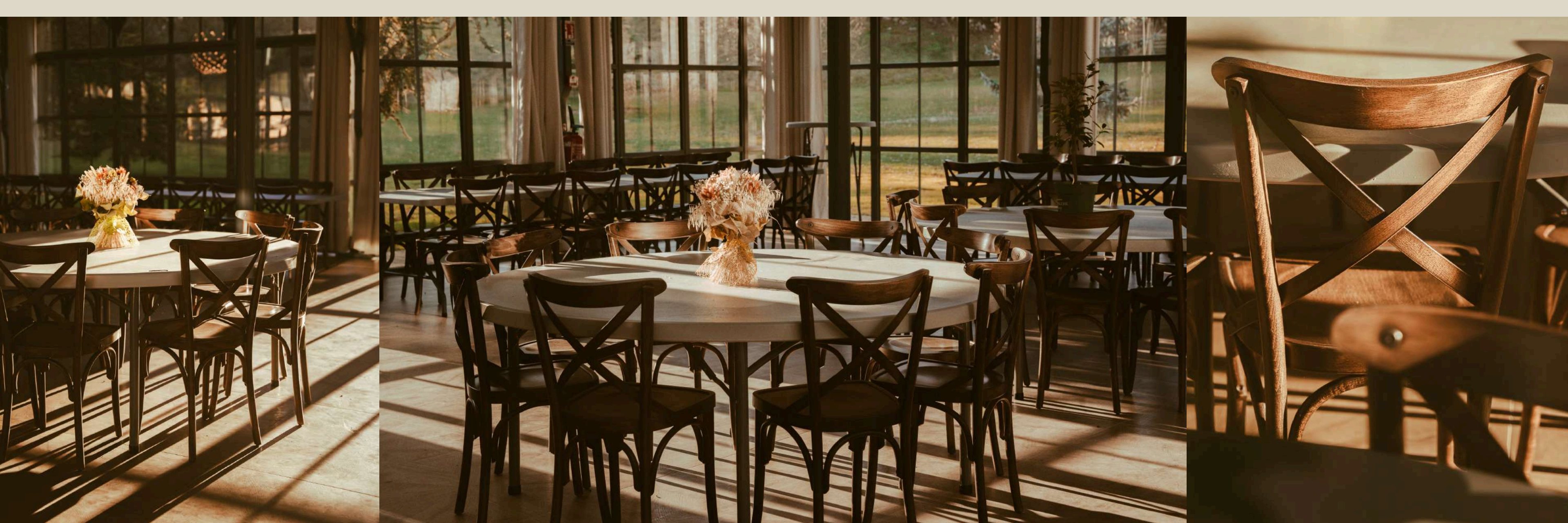
10 TABLES RONDES
Pour 8 personnes de 122cm



20 TABLES RECTANGULAIRES
Entre 8 à 10 personnes de 180x90cm



08 MANGE-DEBOUTS
de 80cm de diamètre



Votre hébergement en plein coeur d'une nature d'exception



DOMAINE
DE LA *Vialette*



Ecogîte chaleureux en Occitanie,
au coeur d'une nature d'exception.

Plus qu'un lieu d'accueil :
c'est un lieu de mémoire!

Depuis 42 ans, cette ancienne ferme
caussenarde du XIVe accueille des
voyageurs en quête de calme, de
nature, de sincérité.



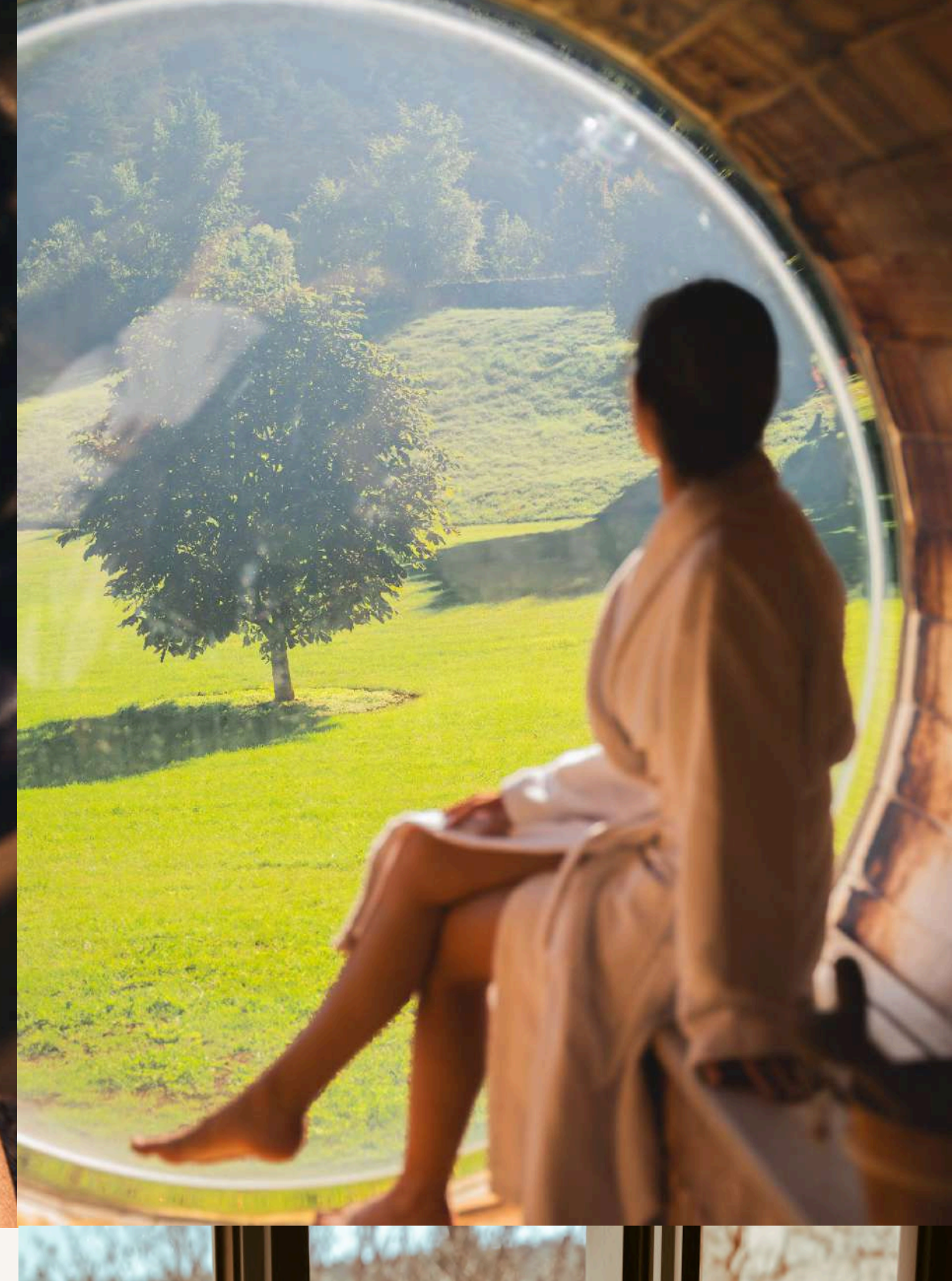
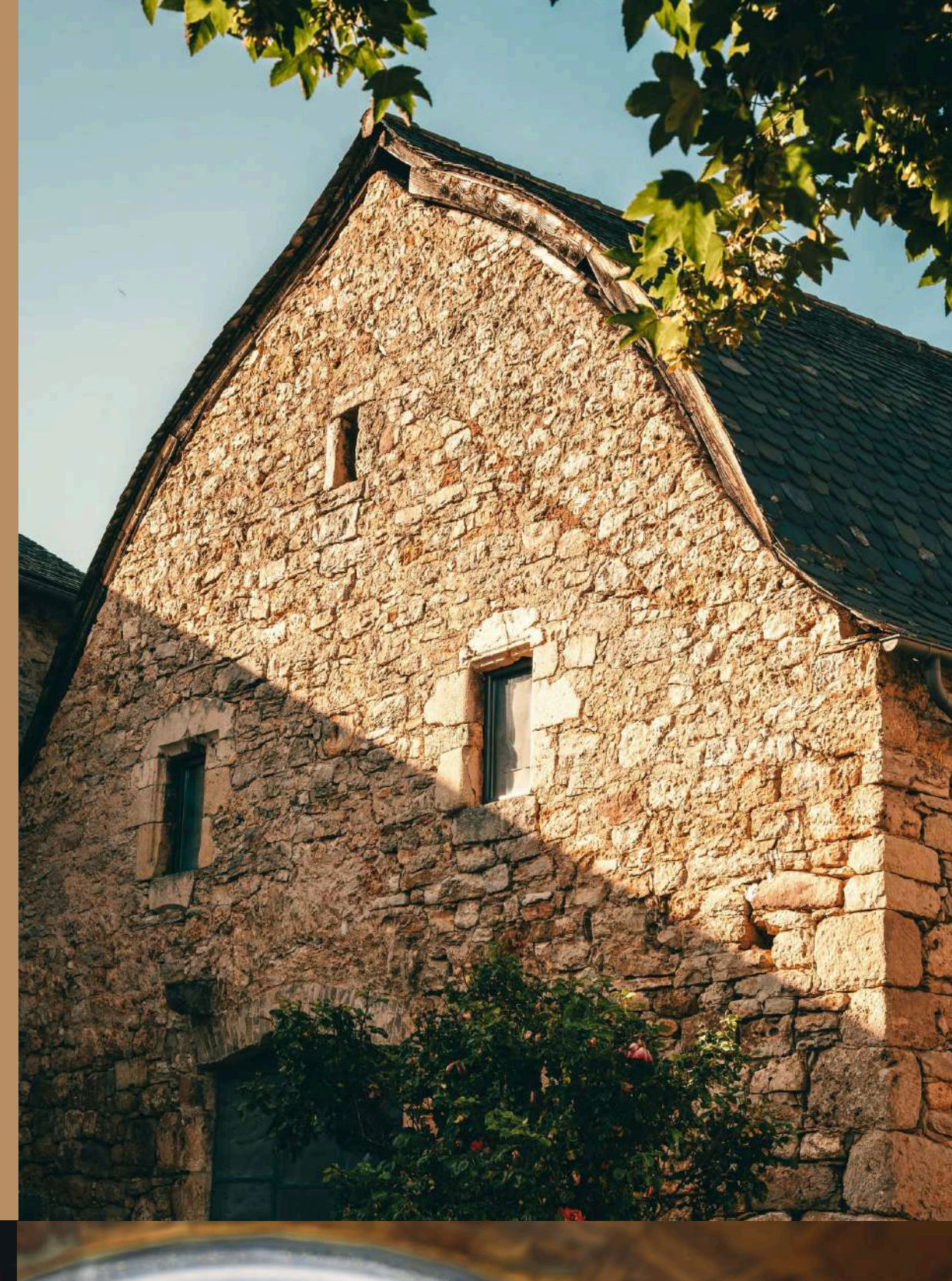
30 COUCHAGES



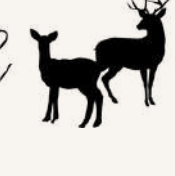
ESPACE BIEN-ÊTRE



TABLE D'HÔTES



DOMAINE
DE LA *Vialette*



- . 3 hectares de parc naturel préservé
- . 5 chambres d'hôtes pour 12 couchages
- . 3 gîtes chaleureux pour 18 couchages
- . Table d'hôtes pour des repas authentiques

- . Four à pain à l'ancienne
- . Terrain de pétanque
- . Parking avec recharge électrique

- . Sauna bulle, bain nordique et bain froid
- . Grotte de sel et piscine intérieure chauffée
- . Massages à la carte



Expériences Signature* de La Vialette

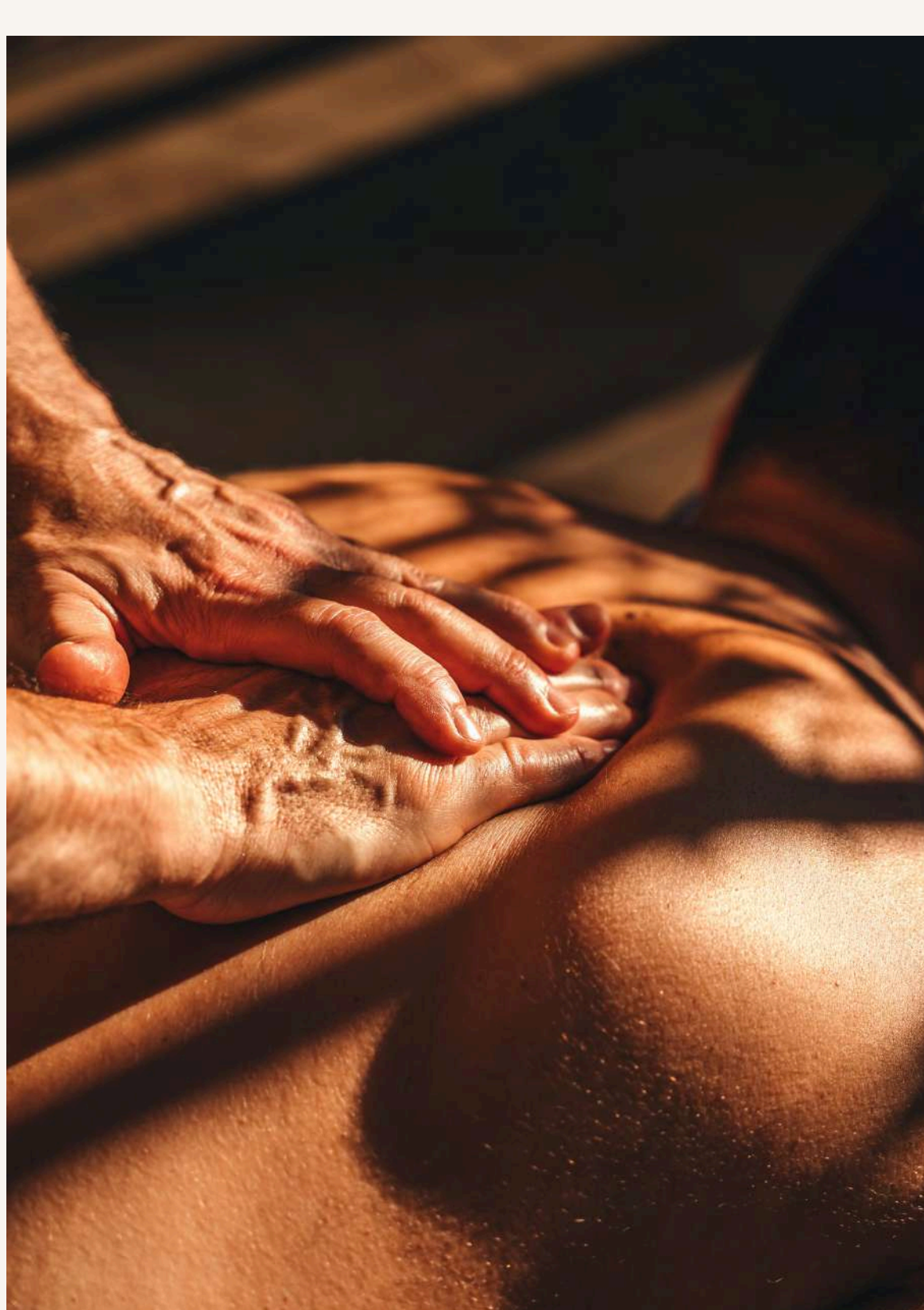


WELCOME PARTY La Veille

Une soirée de bienvenue
entre amis sous les étoiles.

Fêter vos retrouvailles en petit comité
sous le ciel de la Lozère. Au choix :
plancha et produits régionaux pour une
ambiance décontractée, ou cocktail
dînatoire imaginé par un traiteur local,
avec menu de saison sur mesure.

A partir de 50€ par personne
(30 personnes minimum)



MENU SPA Pendant le séjour

Un moment de douceur
pour recharger les énergies.

Faites une pause et chouchoutez-vous
avec notre sélection de soins La Vialette
pensée exclusivement pour votre séjour
pour que chacun y trouvera son équilibre:
du Menu Spa Duo pour les couples aux
massages de bienvenue.

A partir de 25€ par personne
(Massage à partir de 15 minutes)



BRUNCH DE SAISON Le lendemain

Un ultime instant épicurien
à savourer entre amis.

Offrez-vous un instant gourmand avec
notre délicieux brunch sur mesure,
préparé par nos équipes et le boulanger
du village et servi au four à pain du
domaine ou près de la cheminée dans la
grande salle Cassenade.

A partir de 35€ par personne
(30 personnes minimum)

*Expériences Signature en supplément, sur mesure et sous réservation anticipée (tarifs HT susceptibles de modification sans préavis).



Maintenant...
Et si nous écrivions la suite ensemble ?



Cliquez et
Ressentez l'Expérience!



CONTACTEZ-NOUS!
Car chaque histoire commence
par une rencontre.

domaine.delavialette@gmail.com
WWW.DOMAINEDELAVIALETTE.COM