



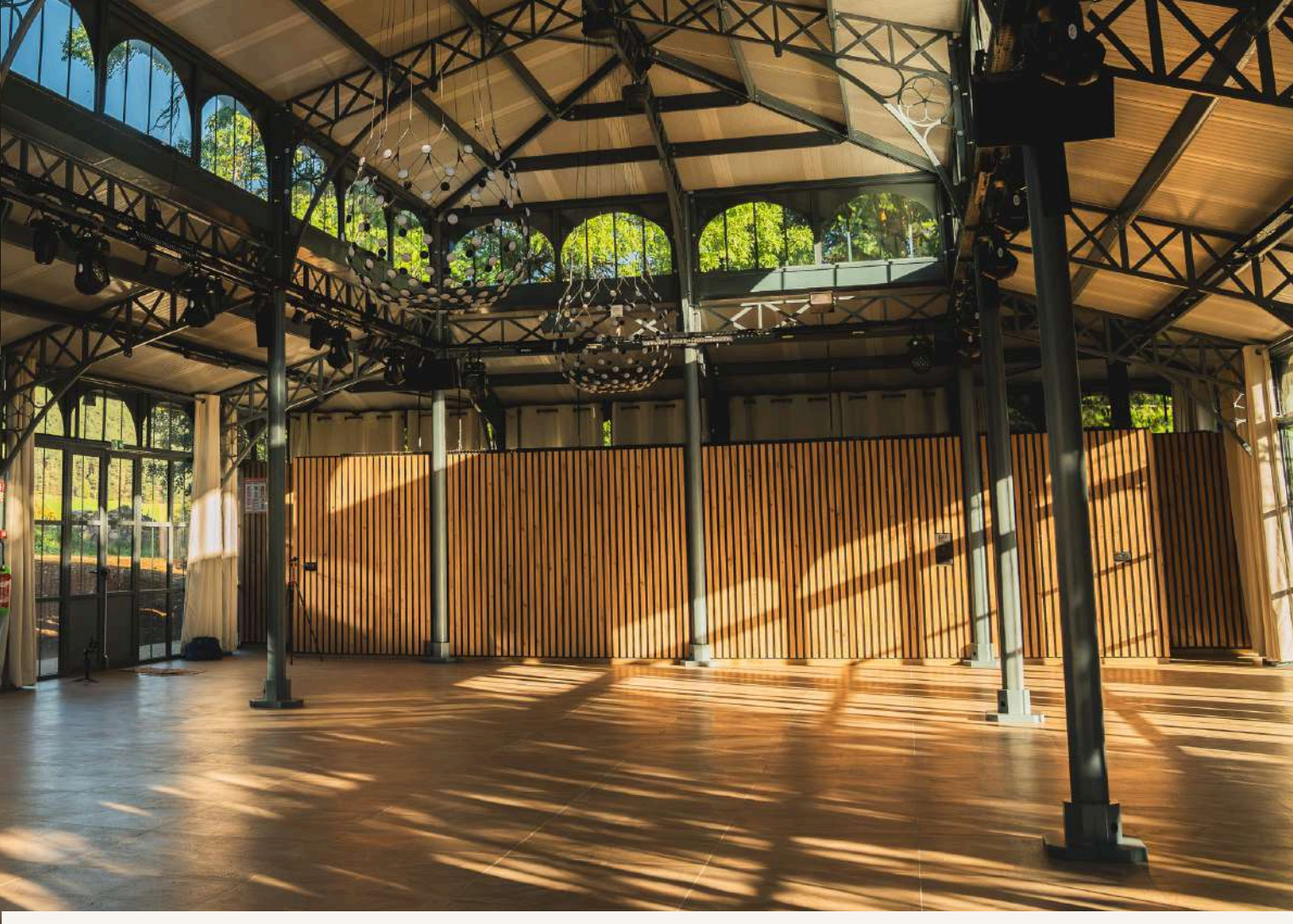
DISCOVER THE ENGLISH VERSION HERE



Organisez vos événements professionnels dans un cadre à la fois inspirant et ressourçant.

Au cœur d'un parc privé de 3 hectares, L'Orangerie de Romy offre un environnement propice à la cohésion, à la réflexion stratégique et à la créativité collective.

Séminaires d'équipe, réunions de direction, lancements de produits, formations ou retraites d'entreprise: chaque format trouve ici un écrin à la hauteur de vos ambitions.



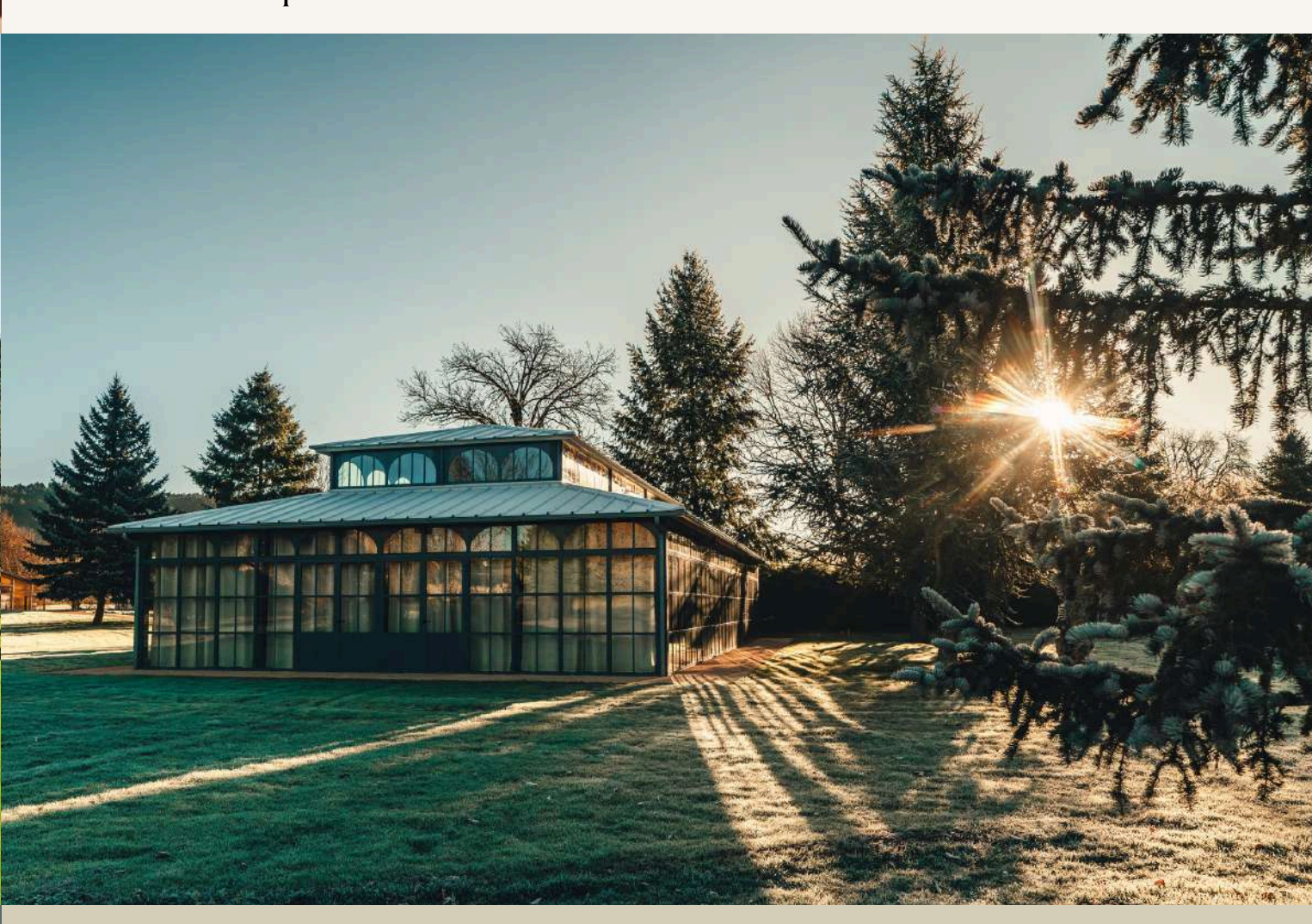
L'ORANGERIE DE *Romy*

Un espace lumineux et modulable idéal pour des événements sur mesure.

- . Au cœur d'un parc naturel d'exception de 3 hectares
- . Capacité jusqu'à 200 convives
- . Espace traiteur intégré, fonctionnel et discret
- . Mobilier modulable*, micros, écran et vidéoprojecteur
- . Plancher chauffant ou rafraichissant
- . Système de sonorisation et d'éclairage professionnel

Quelle que soit la saison, L'Orangerie de Romy s'adapte à toutes les configurations: séminaires d'équipe, plénières, ateliers en petits groupes, animations extérieures, team-buildings ou soirées d'entreprise.

*Liste disponible ci-dessous



HAUTE SAISON De juin à septembre

2 nuits à partir de 17 000€*
(3 nuits à partir de 19 500€*)

EXPERIENCES SIGNATURE en supplément et sous réservation



BASSE SAISON De novembre à mi-décembre et mars

2 nuits à partir de 13 000€*
(3 nuits à partir de 14 900€*)

EXPERIENCES SIGNATURE en supplément et sous réservation



MOYENNE SAISON Avril, mai et octobre

2 nuits à partir de 15 000€*
(3 nuits à partir de 17 500€*)

EXPERIENCES SIGNATURE en supplément et sous réservation



CONDITIONS GÉNÉRALES

VOTRE ÉVÈNEMENT à L'Orangerie de Romy

TARIFS 2026 TTC

- . Nos tarifs incluent la location de L'Orangerie de Romy ainsi que les espace extérieurs, un mobilier modulable et l'hébergement au domaine de La Vialette pour 30 couchages.
- . Les tarifs sont susceptibles de modification sans préavis.

L'ORANGERIE DE ROMY

- . Disponible pour le montage la veille de votre évènement à partir de 10hrs et jusqu'au lendemain à 16hrs au plus tard.

CONDITIONS DE RESERVATION

- . Acompte de 30% sur le montant total du devis pour réserver
- . 30% trois mois avant la date de votre évènement
- . 40% à régler un mois avant la date de votre évènement
- . Les acomptes versés ne sont pas remboursables

VOTRE HÉBERGEMENT Au Domaine de La Vialette

TARIFS

- . Nos tarifs incluent le petit déjeuner à la française, Wi-Fi, accès à notre espace bien-être et parking avec borne de recharge.

ARRIVÉE

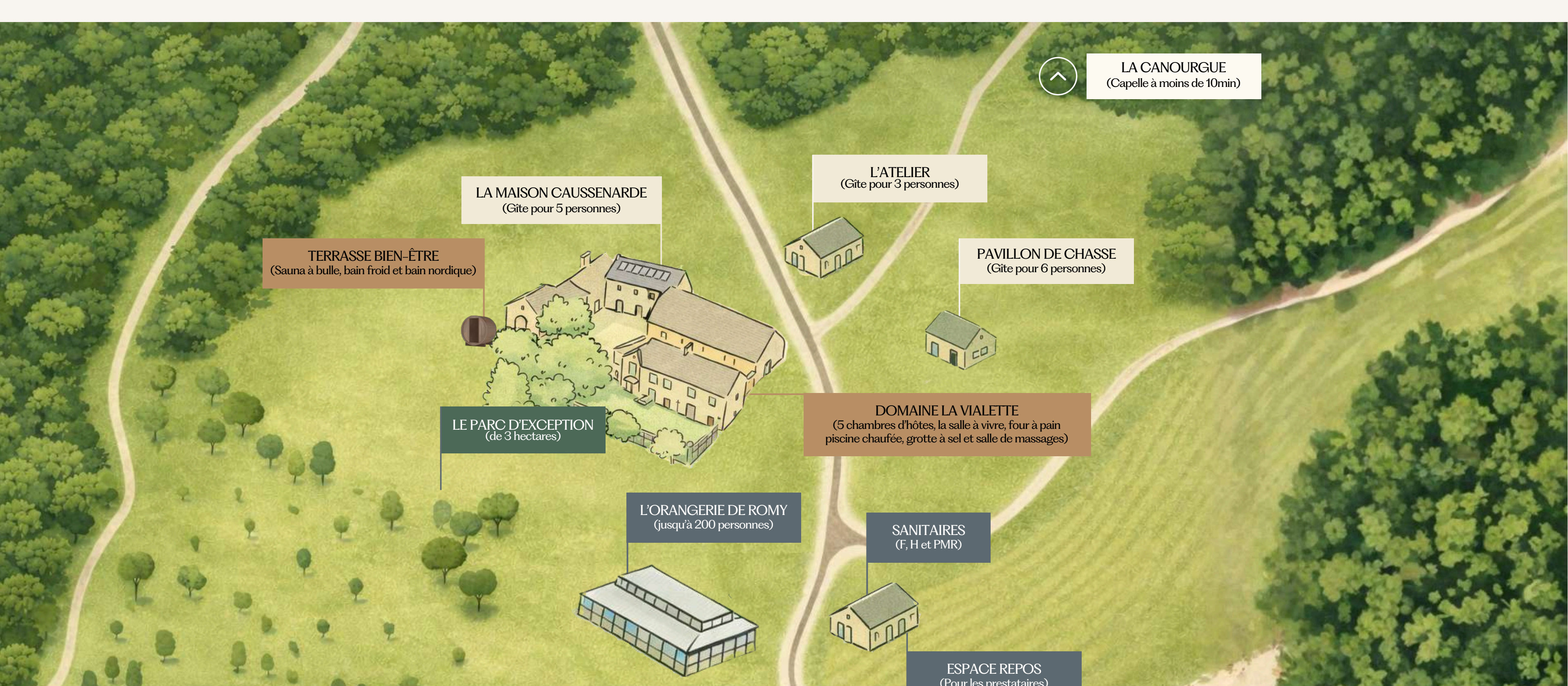
- . Nous vous attendons au domaine à partir de 16h00.

DÉPART

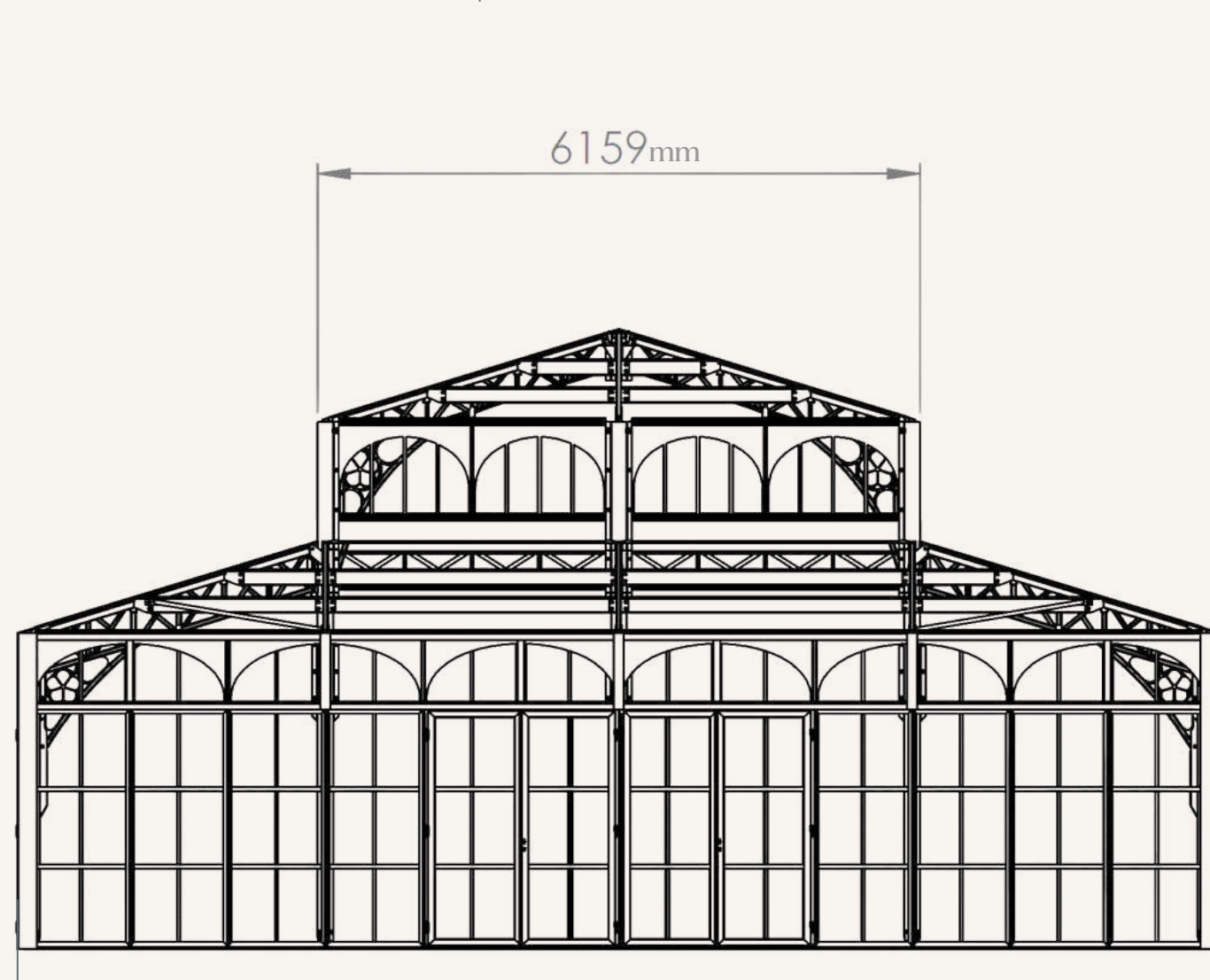
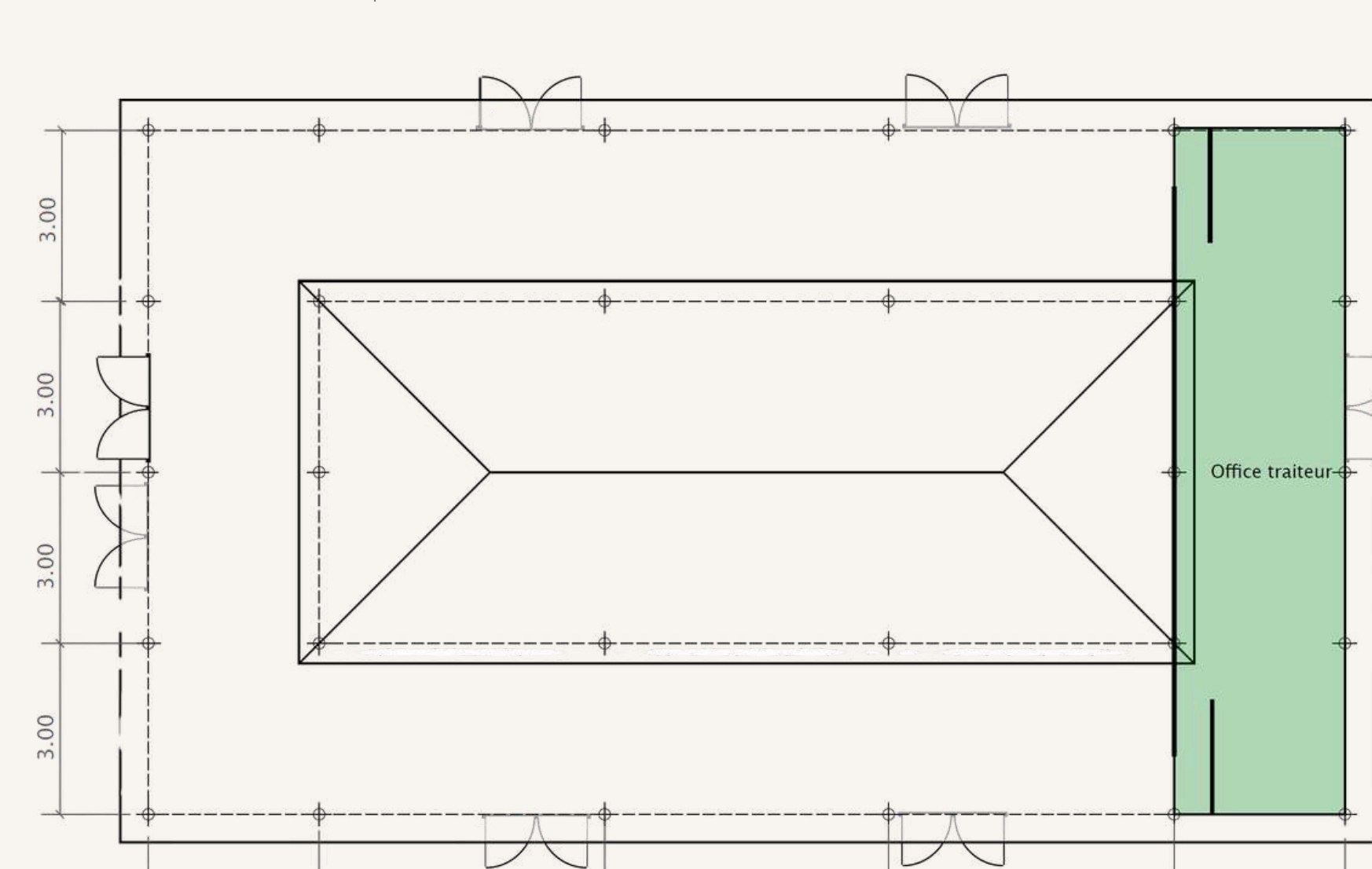
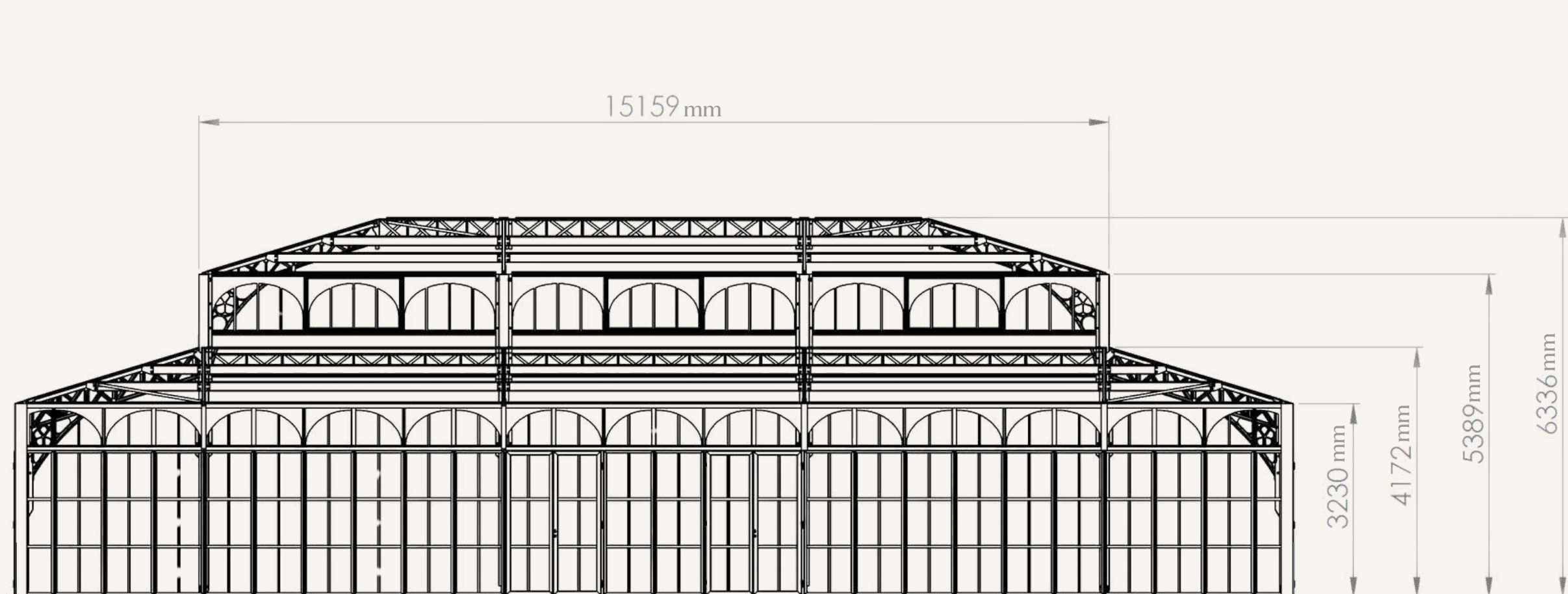
- . Les chambres doivent être libérées à 12h00 au plus tard.

EXPERIENCES SIGNATURE

- . En supplément et sous réservation anticipée
- . Nous vous invitons à les découvrir ci-dessous dans la brochure



L'ORANGERIE DE *Romy*



MOBILIER MODULABLE inclus dans la location



160 CHAIRES CROSS
en bois hêtre



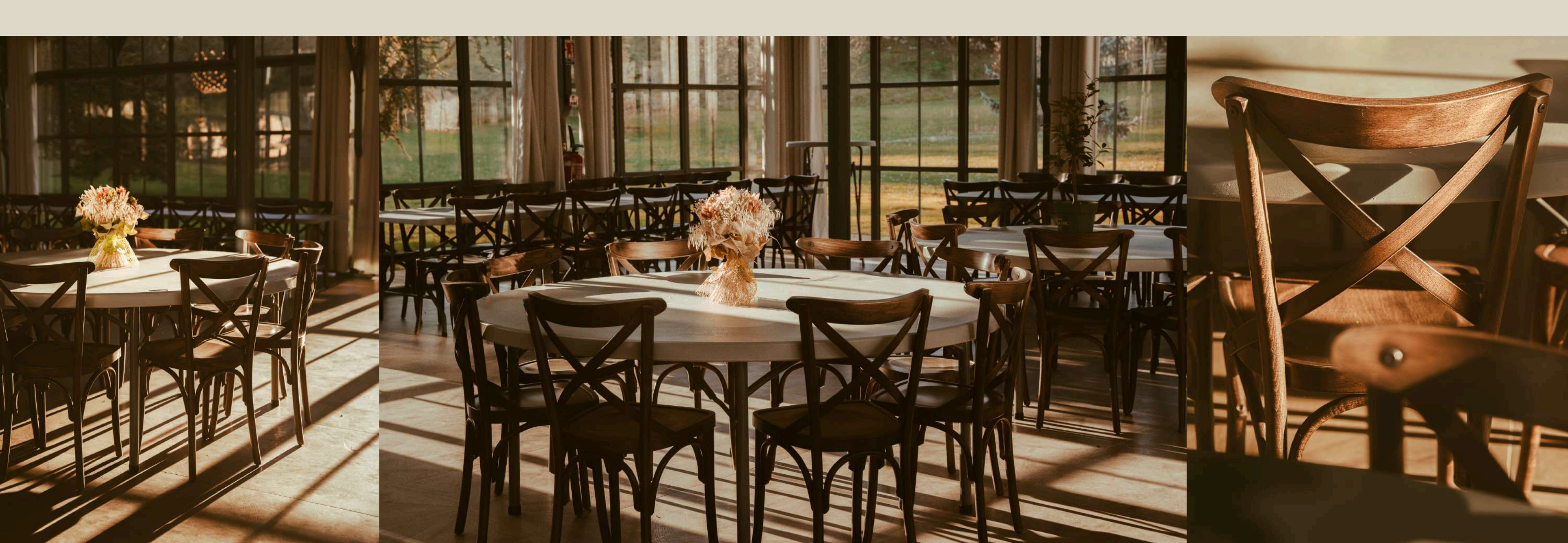
10 TABLES RONDES
Pour 8 personnes de 180cm



20 TABLES RECTANGULAIRES
Entre 8 à 10 personnes de 180x90cm



08 MANGE-DEBOUTS
de 80cm de diamètre



Votre hébergement en plein coeur d'une nature d'exception



DOMAINE
DE LA *Violette*



Ecogîte chaleureux en Occitanie,
au coeur d'une nature d'exception.

Plus qu'un lieu d'accueil :
c'est un lieu de mémoire!

Depuis 42 ans, cette ancienne ferme
caussenarde du XIVe accueille des
voyageurs en quête de calme, de
nature, de sincérité.



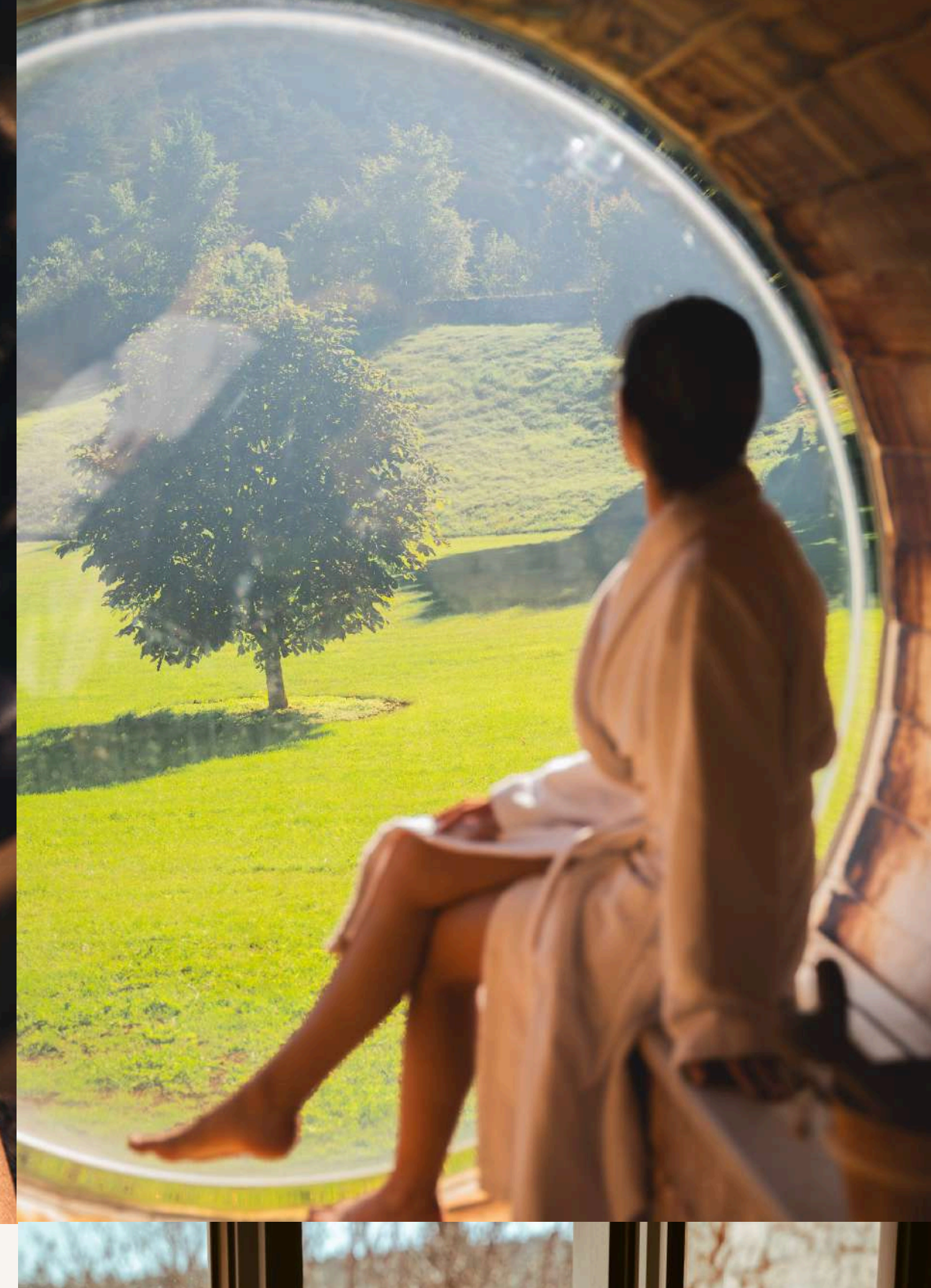
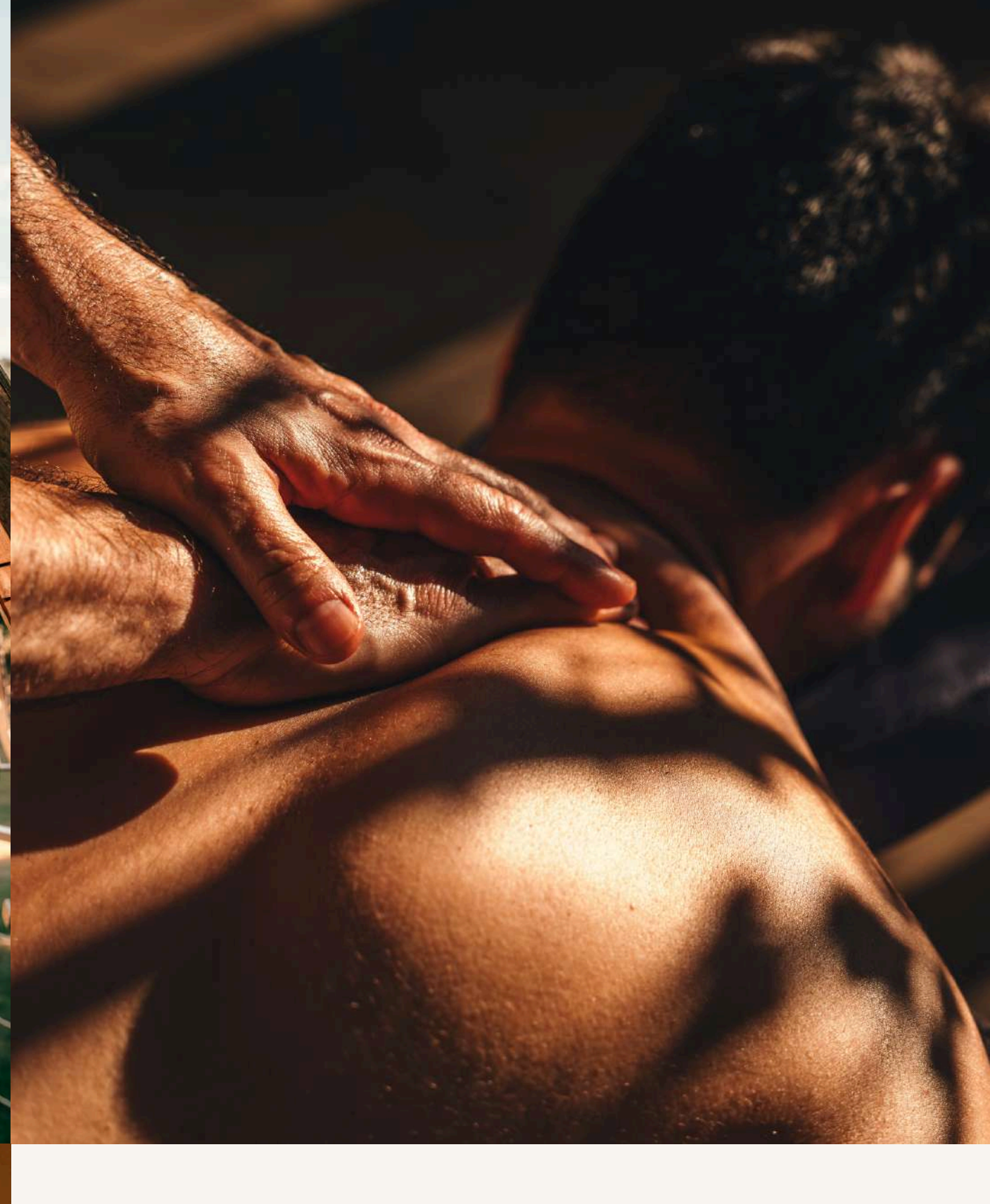
30 COUCHAGES



ESPACE BIEN-ÊTRE



TABLE D'HÔTES



DOMAINE
DE LA *Violette*



- . 3 hectares de parc naturel préservé
- . 5 chambres d'hôtes pour 12 couchages
- . 3 gîtes chaleureux pour 18 couchages
- . Table d'hôtes pour des repas authentiques

- . Four à pain à l'ancienne
- . Terrain de pétanque
- . Parking avec recharge électrique

- . Sauna bulle, bain nordique et bain froid
- . Grotte de sel et piscine intérieure chauffée
- . Massages à la carte



Expériences et Activités au Domaine Prestations sur mesure*



PAUSES GOURMANDES Pendant l'événement

Ancrées dans les saveurs de la Lozère,
rythmées par l'esprit du domaine

Autour du four à pain, dehors dans le parc ou
sous la lumière de l'Orangerie, nous pouvons
organiser:

- >Pause café matinale de La Violette
- >Déjeuner dans la cour*
- >Goûter maison à l'orangerie
- >Happy hour* dans le parc
- >Dîner* ou apéritif dînatoire

*Imaginé par un traiteur de notre confiance.



ACTIVITÉS AU DOMAINE A faire sur place

Entre deux sessions
ou en fin de journée

Des expériences simples qui détendent,
surprennent et relient les équipes mieux que
n'importe quel icebreaker.

- >Tournoi de pétanque à l'ombre
- >Massages sur chaise de 10 minutes
- >Magicien en close-up



LES INCONTOURNABLES Durant le séjour

Pour découvrir un territoire classé au
Patrimoine mondial de l'UNESCO.

>À 5min, le Golf des Gorges du Tarn déroule ses
18 trous entre fond de gorge et hauteurs du
causse.

>À 20min, les Bateliers des Gorges du Tarn
embarquent vos équipes pour une descente en
barque au cœur des gorges.

>À 30min, les grottes de l'Aven Armand, la plus
grande forêt de stalagmites au monde.

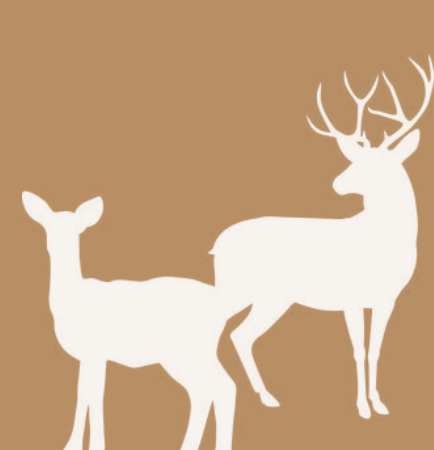
*Expériences en supplément, sur mesure et sous réservation anticipée (tarifs HT susceptibles de modification sans préavis).



Maintenant...
Et si nous écrivions la suite ensemble ?

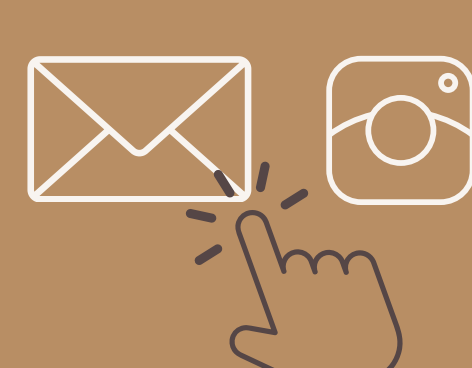


Cliquez et
Ressentez l'Expérience!



CONTACTEZ-NOUS!
Car chaque histoire commence
par une rencontre.

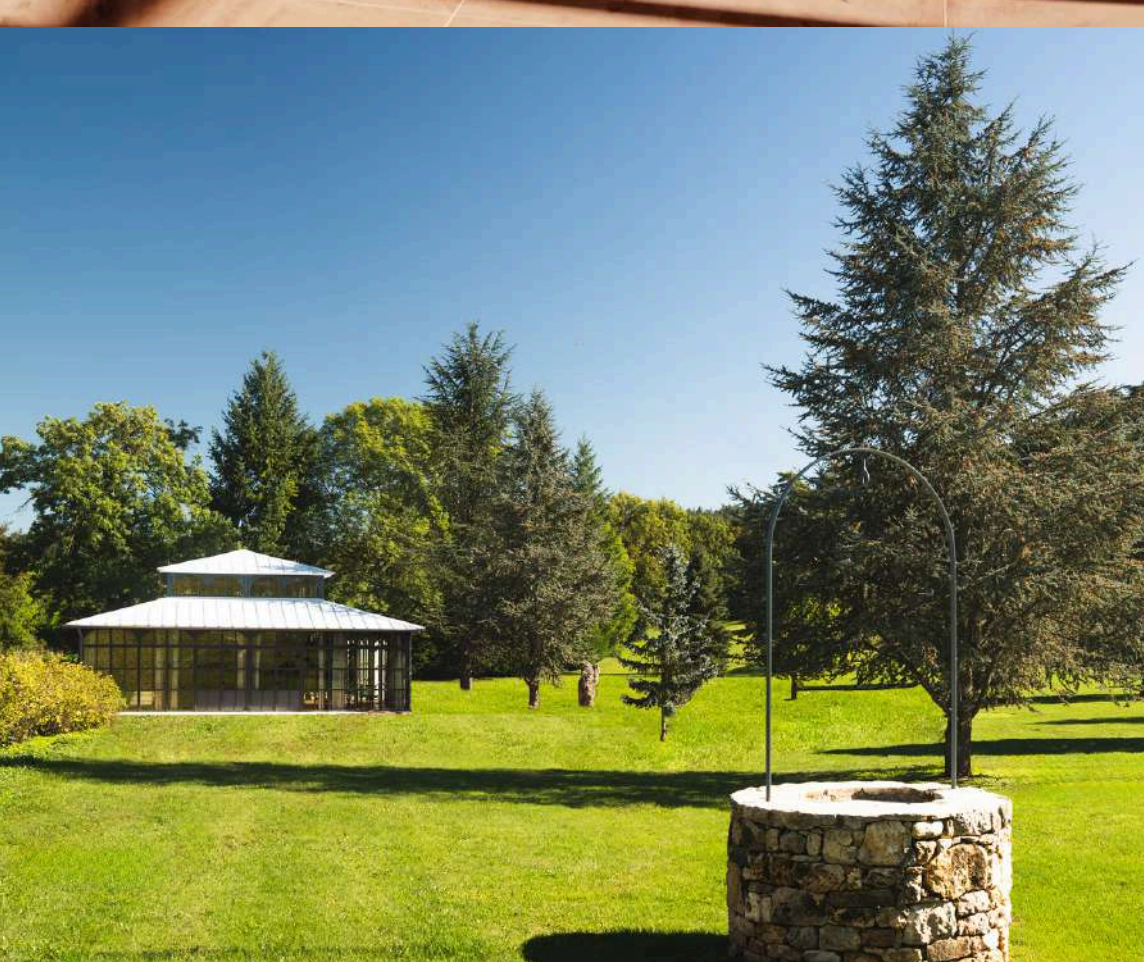
domaine.delavialette@gmail.com
WWW.DOMAINEDELAVIALETTE.COM



unveils its new space,
an hidden events venue

L'ORANGERIE
DE *Romy*

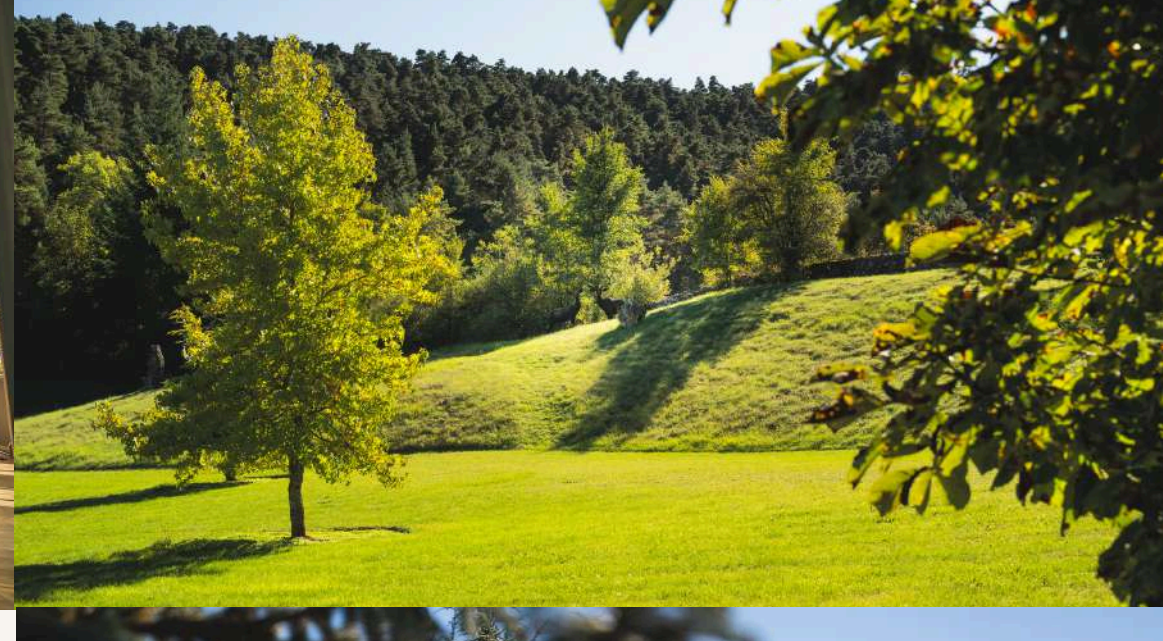
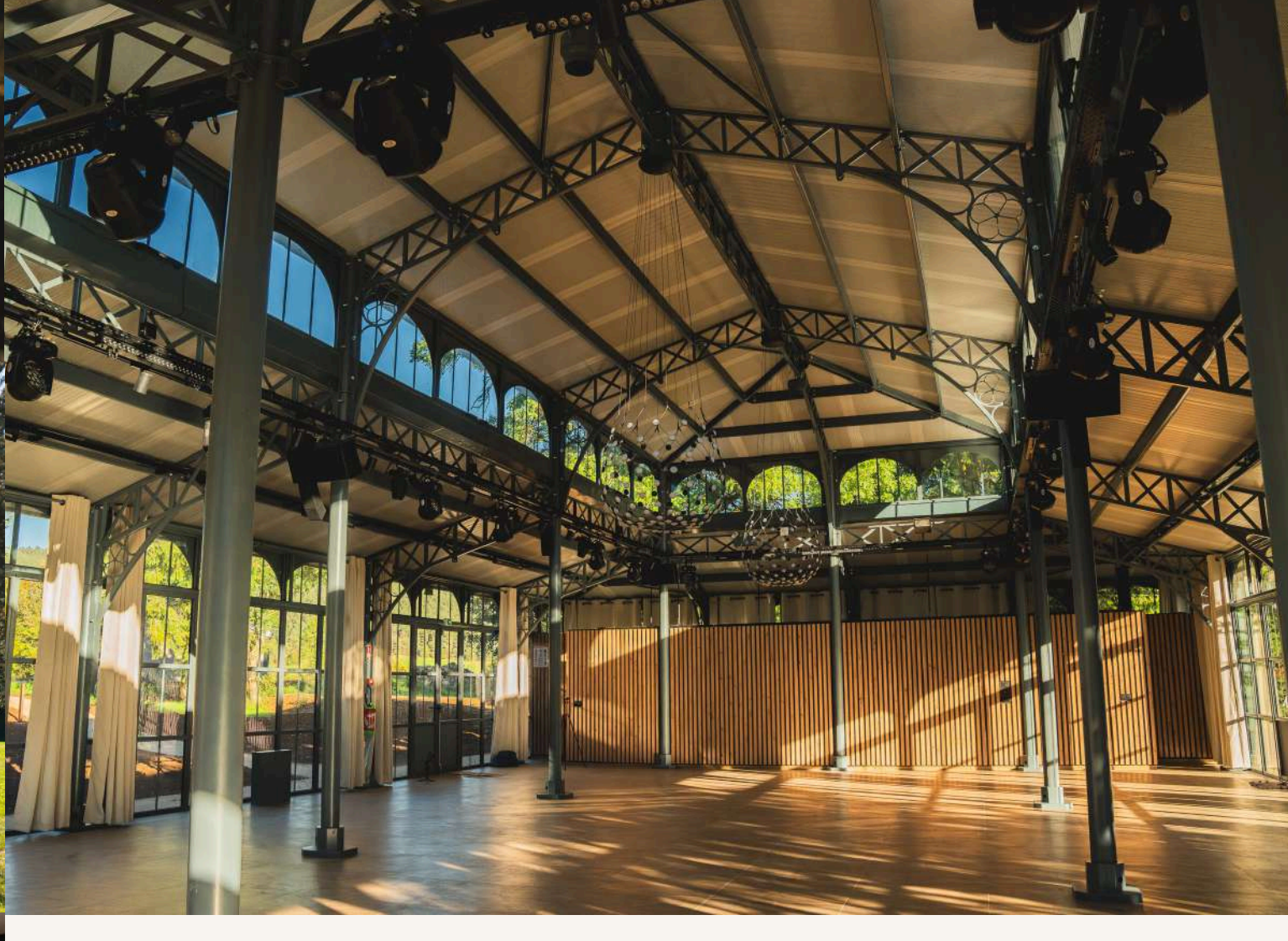
LOZÈRE - OCCITANIE



A space designed for
the excellence of your events.

Surrounded by exceptional natural beauty, Domaine de la Vialette provides the ideal setting for your professional events, an environment that fosters team cohesion, creativity and genuine connection.

Team seminars, strategic retreats, product launches, training days or corporate away days : every format finds here a setting equal to your ambitions.



L'ORANGERIE DE *Romy*

Every detail has been considered so that your events come to life exactly as you envisioned them, with the fluidity & precision

- . Set within an exceptional 3-hectare natural park
- . Capacity of up to 200 guests
- . Integrated catering area, functional and discreet
- . Modular furniture*
- . Equipment on site: microphones, screen and projector
- . Underfloor heating and cooling system
- . Professional sound and lighting system

Fully adaptable, the space suits any configuration : plenary sessions, breakout workshops, seated dinners, standing receptions, exhibition setups.

*Full list available in the brochure



HIGH SEASON
From June to September

2 nights from 17 000€*
(3 nights from 19 500€*)

SIGNATURE EXPERIENCES
an add-on & subject to booking

WELCOME PARTY | SAUNA | BREAD & BUTTER | BREAKFAST | WEDDING

LOW SEASON
March, from november to mid-december

2 nights from 13 000€*
(3 nights from 14 900€*)

SIGNATURE EXPERIENCES
an add-on & subject to booking

WELCOME PARTY | SAUNA | BREAD & BUTTER | BREAKFAST | WEDDING

MIDDLE SEASON
April, May and October

2 nights from 15 000€*
(3 nights from 17 500€*)

SIGNATURE EXPERIENCES
an add-on & subject to booking

WELCOME PARTY | SAUNA | BREAD & BUTTER | BREAKFAST | WEDDING

*Rates are subject to change without prior notice.

GENERAL CONDITIONS

YOUR EVENT
at L'Orangerie de Romy

2026 RATES (INCL. VAT):

- Exclusive use of L'Orangerie de Romy and the outdoor spaces
- Modular furniture for 160 seatings
- Accommodation at Domaine de la Vialette (30 sleeping beds)
- Rates are subject to change without prior notice.

L'ORANGERIE DE ROMY
Access to the Orangerie from 10:00 am the day before your event, until 4:00 pm the following day at the latest

CONDITIONS DE RESERVATION

- 30% deposit upon confirmation
- 30% three months before the event
- 40% one month before the event
- Deposits are non-refundable.

YOUR STAY
at Domaine de La Vialette

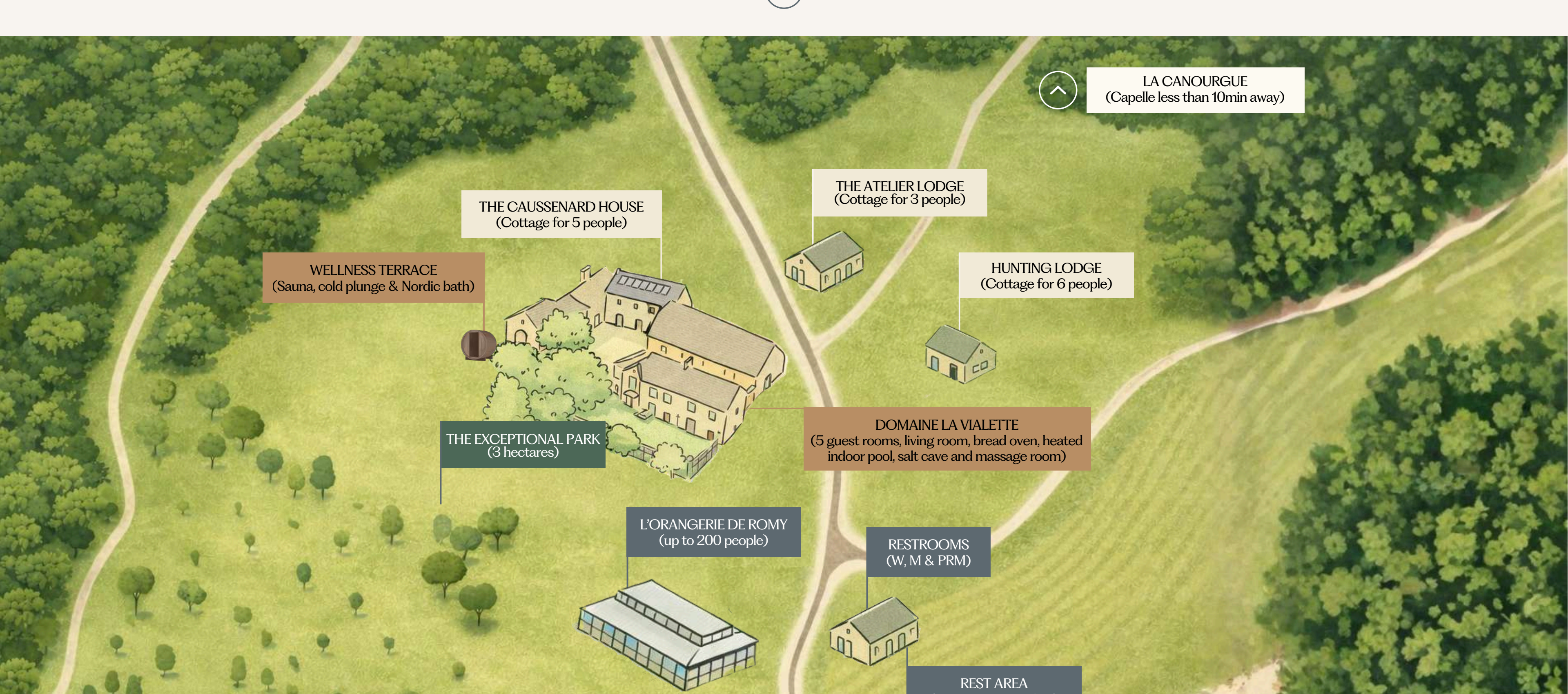
ACCOMMODATION & SERVICES
The privatization of the domaine include:

- 5 guest rooms and 3 cottages (sleeps up to 30 people on the domaine)
- French-style breakfast
- Wi-Fi access
- Access to the wellness area

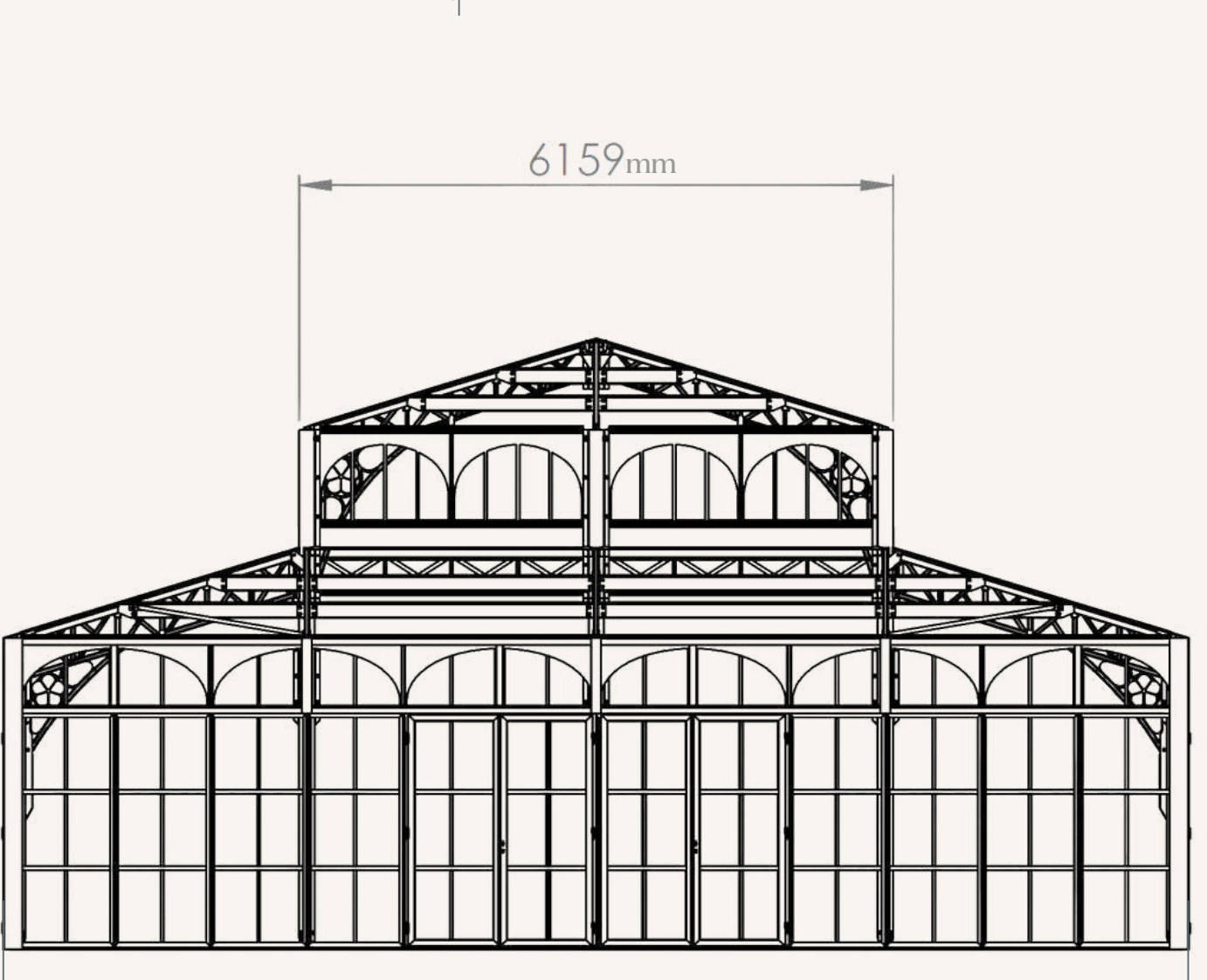
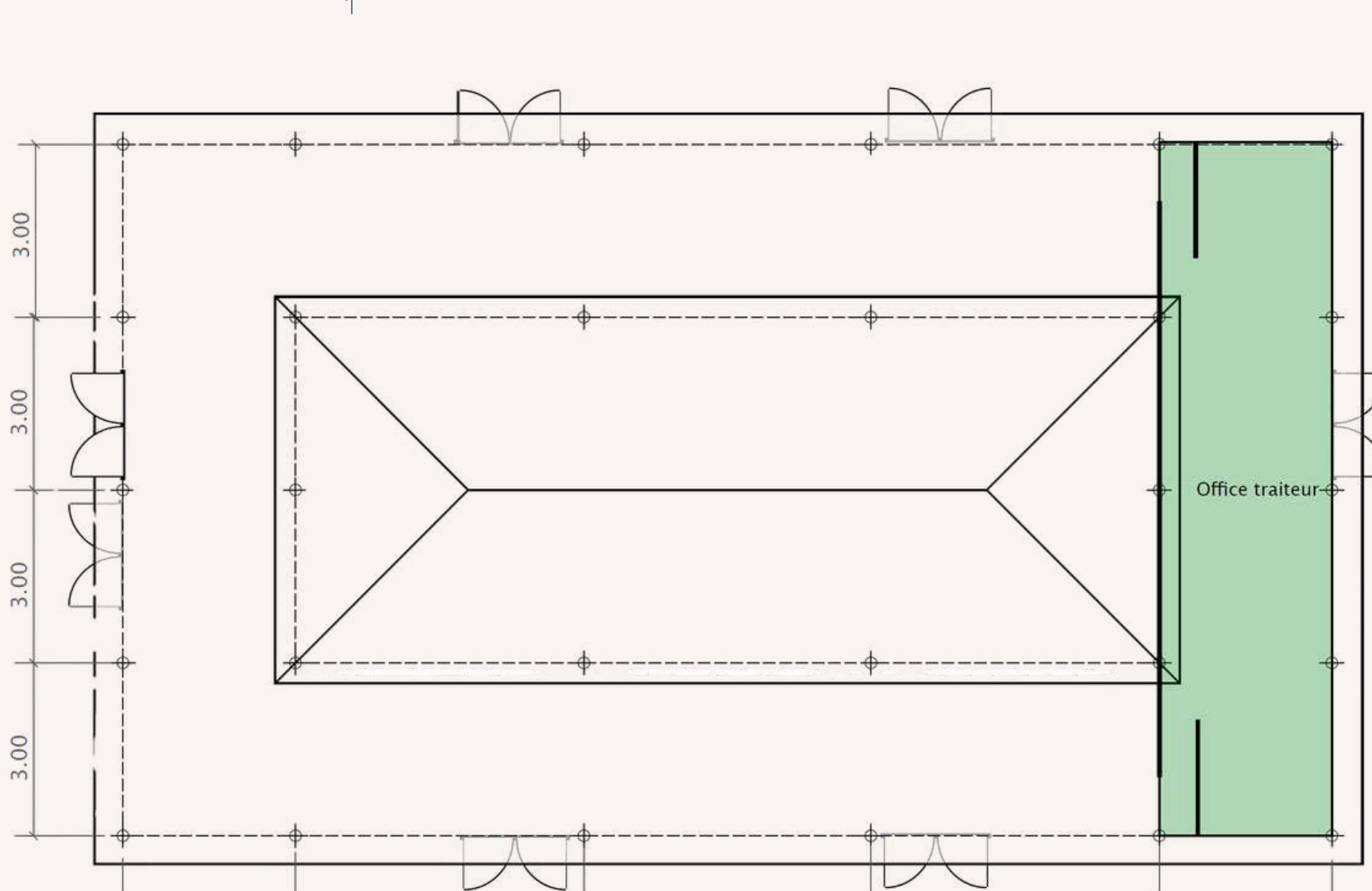
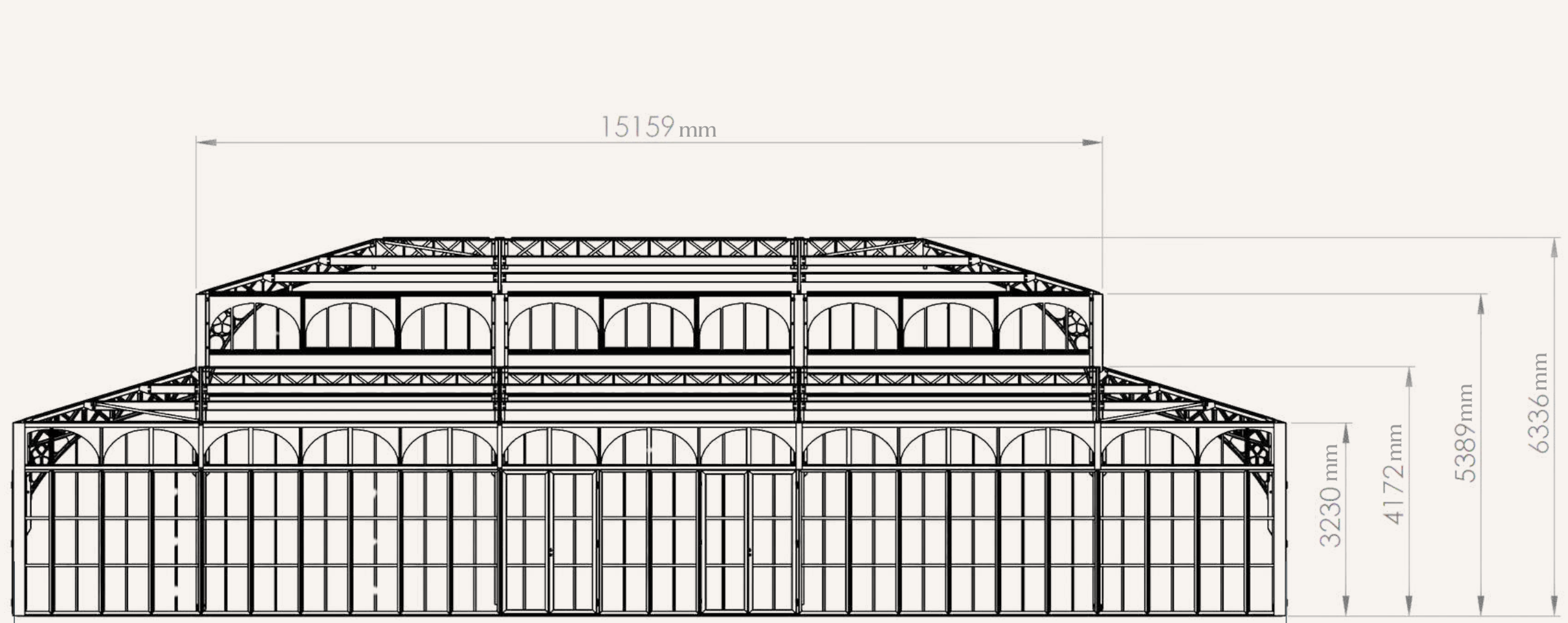
CHECK-IN
• From 4:00 pm the day before your event

CHECK-OUT
• Rooms to be vacated by 12:00 noon the day after your event

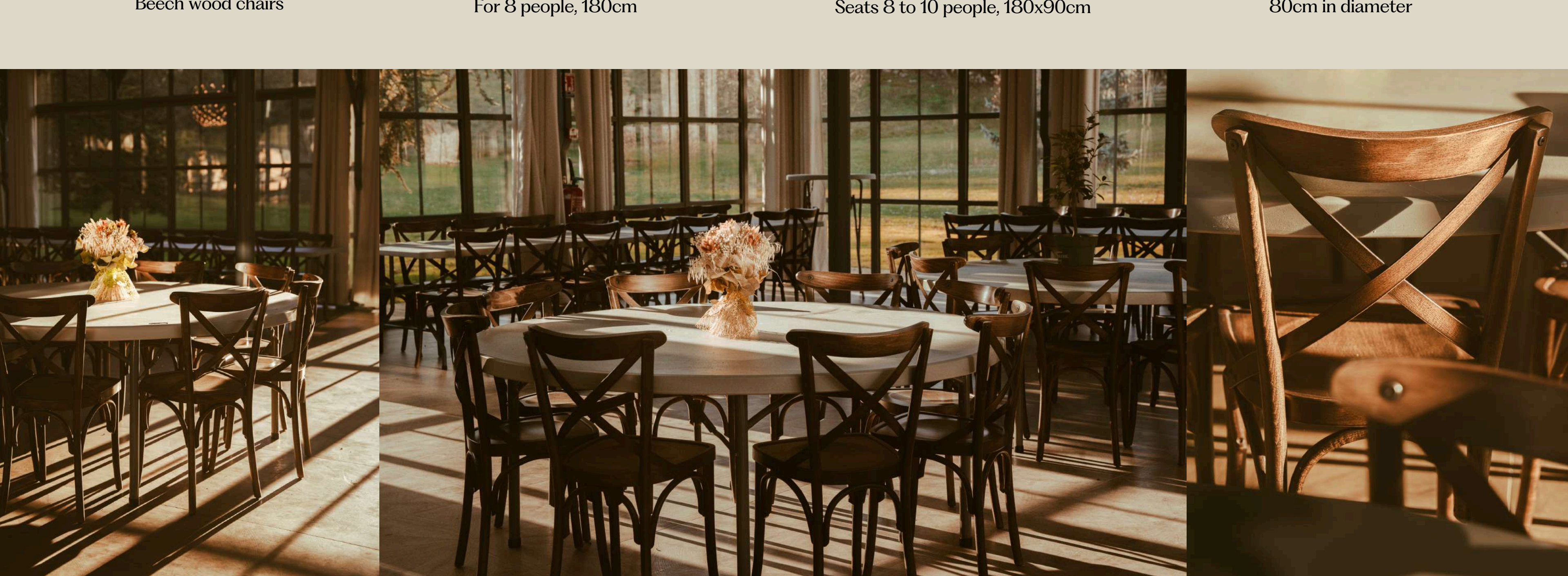
SIGNATURE EXPERIENCES
Additional bespoke experiences are available upon request and advance booking. We invite you to discover them in our brochure.



L'ORANGERIE DE *Romy*



MODULAR FURNITURE
included in the rental



Your Ecologue in the South of France, in Occitania.



A cozy ecologue in the heart of exceptional natural surroundings.

Domaine de La Violette welcomes you in a natural and unspoilt setting

For over 42 years, this 14th-century farmhouse has been welcoming travellers seeking nature, tranquility and a true sense of authenticity



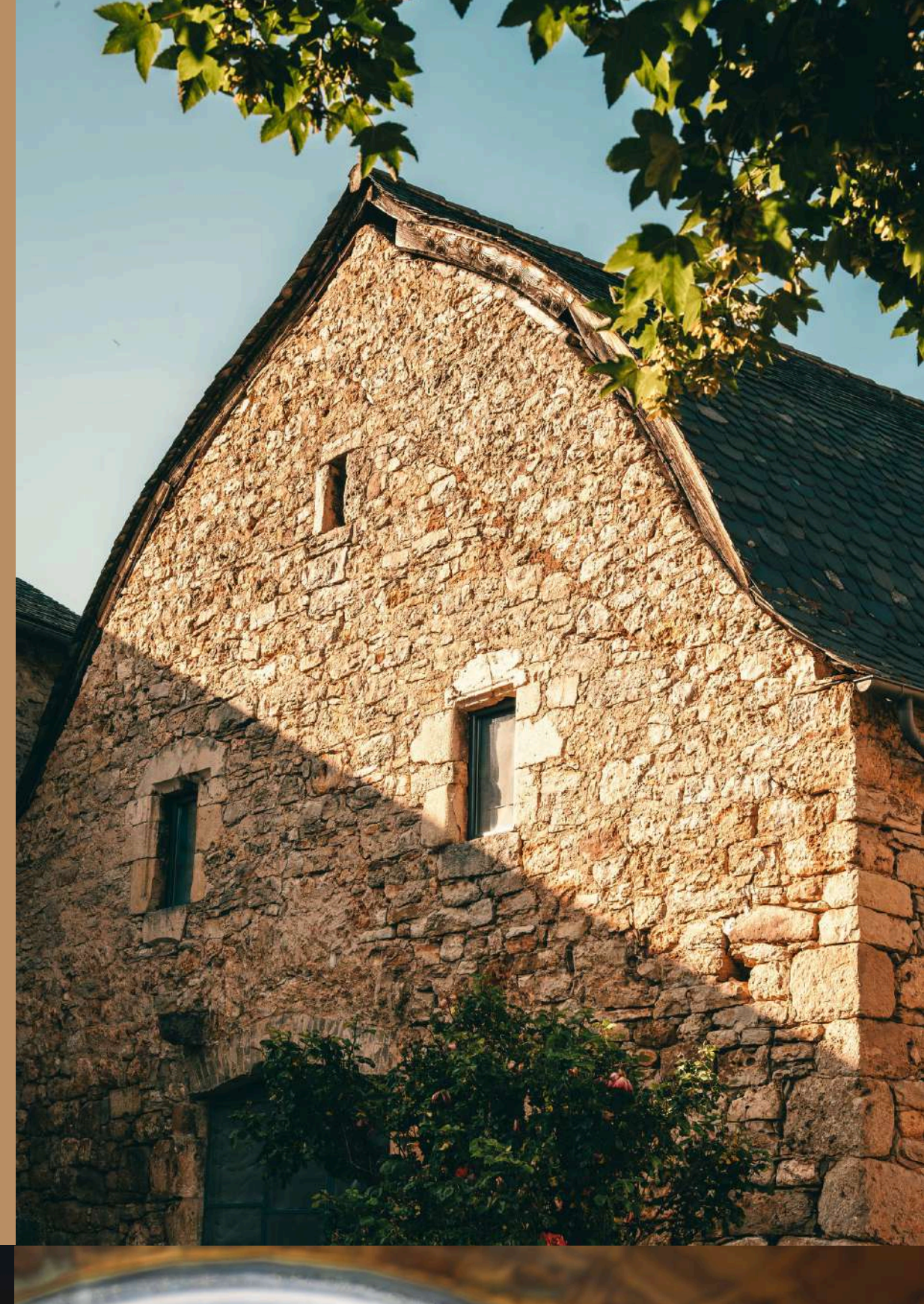
SLEEPS UP TO 30



WELLBEING AREA



TABLE D'HÔTES



DOMAINE DE LA Violette

- .3 hectares of nature at an altitude of 830m
- .5 guestrooms (beds for 12 to 14 people)
- .3 cottages (beds for 13 to 16 people)
- .Table d'hôtes for authentic meals

- .Traditional bread oven
- .Petanque court
- .Parking with electric vehicle charging

- .Barrel sauna, Nordic bath & cold plunge bath
- .Salt cave and heated indoor pool
- .Massages available



Experiences & Activities in the Domaine Tailor-made services*



GOURMET BREAKS During your event

Rooted in Lozère's flavours, shaped by the domain's spirit

Around the bread oven, out in the park, or under the light of the Orangerie, we can arrange:

- >Morning coffee break , La Violette style
- >Lunch**, celebrating regional flavours
- >Afternoon tea break at the Orangerie
- >Happy hour**, in the park
- >Dinner, or cocktail reception**

**Conceived by a trusted local provider.

ACTIVITIES ON SITE at the Domain

Between sessions or at the end of the day.

The domaine becomes your playground. We offer three simple, unpretentious experiences that relax, surprise and bring teams together more effectively than any conventional icebreaker.

- >A pétanque tournament
- >10min rotating chair massages
- >A close-up magician

MUST-SEE EXPERIENCES During your stay

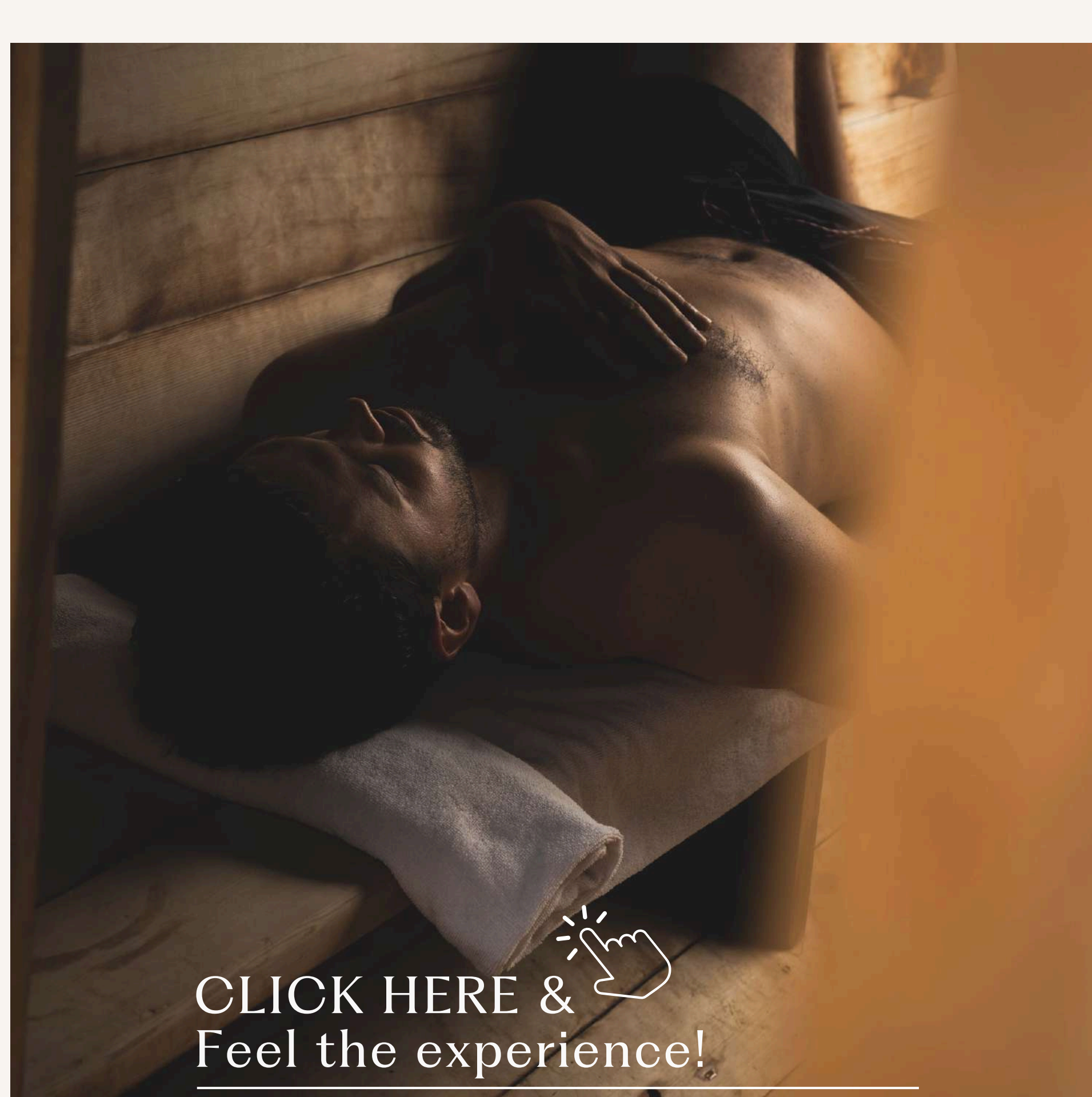
Discover a territory listed as a UNESCO World Heritage Site.

- >5 min away , The Golf des Gorges du Tarn unfolds across 18 holes between canyon floor and cause heights.
- >20 min away , Les Bateliers des Gorges du Tarn take your teams on a guided boat descent through the heart of the gorges.
- >30 min away , The Aven Armand caves open the doors to the world's largest forest of stalagmites, a UNESCO-listed site.

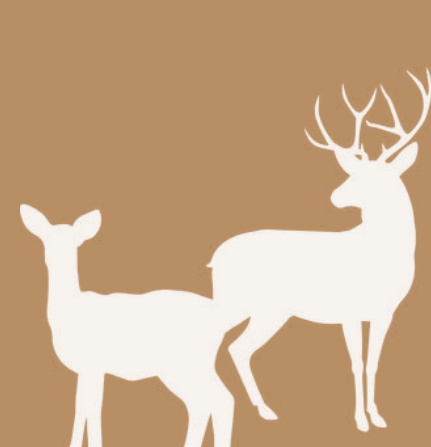
*Experiences are available as an add-on, tailor-made and subject to advance booking (prices are exclusive of VAT and subject to change without notice).



Now...
What if we wrote the next chapter together?



CLICK HERE & Feel the experience!



CONTACT US!
Because every story begins with an encounter.

domaine.delaviolette@gmail.com
WWW.DOMAINEDELAVIALETTE.COM

